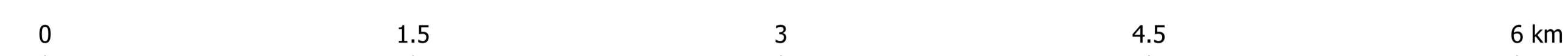


# RAKVERE VALLA ÜLDPLANEERING

## LÄHTESEISUKOHAD

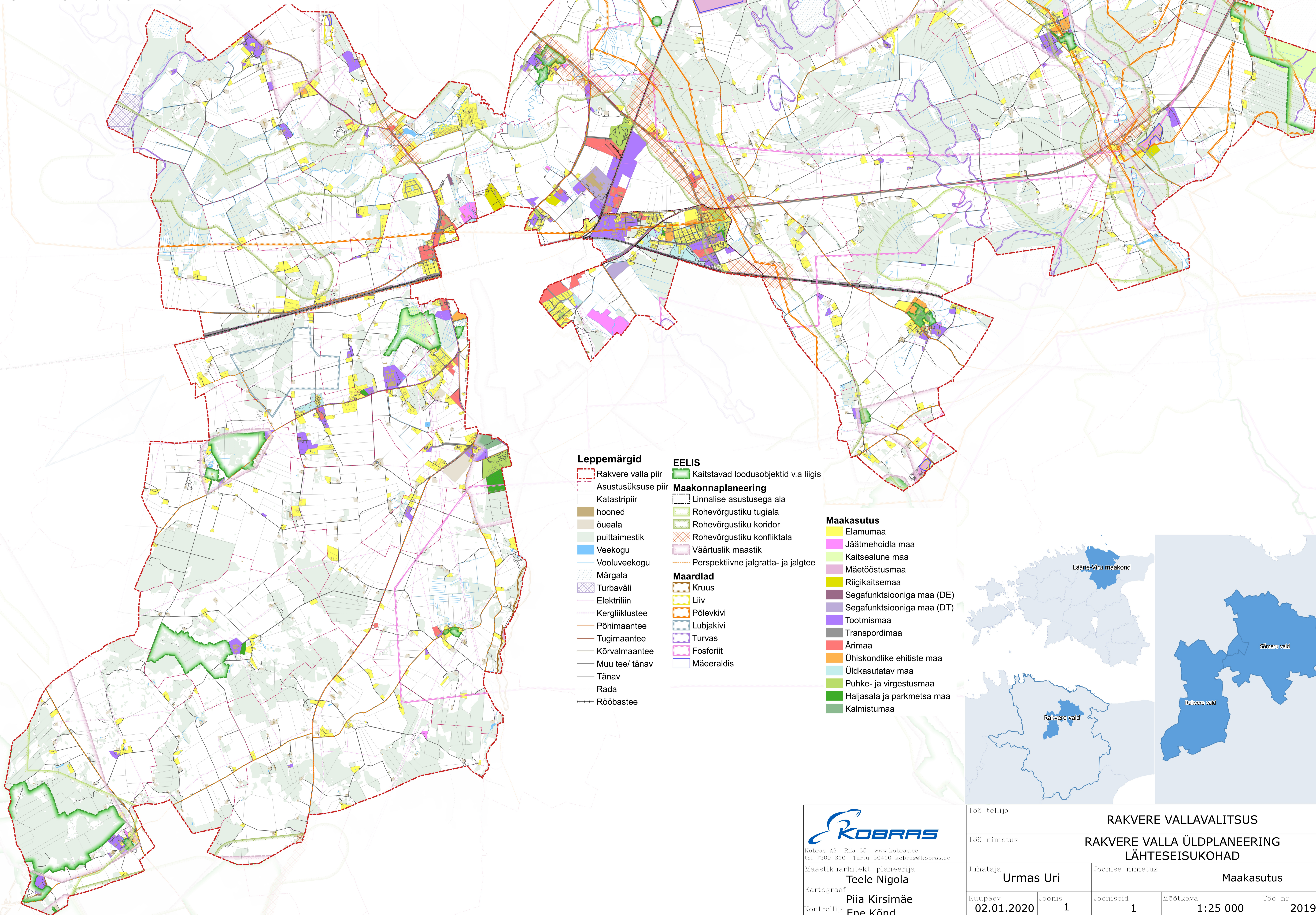
MAAKASUTUS

MÕÕTKAVA 1:25 000



### Märkused:

1. Üldplaneeringu lähteseisukohtade maaüksuse plaanil on kujutatud olemasolev olukord, mis ei hõlma kehtivate üldplaneeringute lahendust ning uut planeeringulahendust. Joonisele on kantud olemasolev maakasutus, mis tuleneb hetke katastriüksuse infost.
2. Üldplaneeringu seletuskiri ja joonised on omavahel lahutamatu seotud planeeringu osad.
3. Kaardi koostamisel on kasutatud Maa-ameti katastri (seisuga 20.09.2019), põhikaardi (seisuga 20.09.2019) ja EELIS (seisuga 19.09.2019) kaardikihte.
4. Lisaks on kasutatud Lääne-Viru maakonnaplaneeringu (2019) andmeid.
5. Kaardile kantud kaitstavad loodusobjektid hõlmavad looduskaitseaduses § 4 lg 1 nimetatud objekte.
6. Segafunktsiooniga maa (DT)- äri- ja tootmismaa segafunktsioon. Segafunktsiooniga maa (DE)- segafunktsiooniga maad, mille sihtotstarve ei hõlma tootmismaad.



### Leppemärgid

- Rakvere valla piir
- Asustusüksuse piir
- Katastripiir
- hooned
- õueala
- puittaimestik
- Veekogu
- Vooluveekogu
- Märgala
- Turbaväli
- Elektriin
- Kergliiklustee
- Põhimaantee
- Tugimaantee
- Kõrvalmaantee
- Muu tee/ tänav
- Tänav
- Rada
- Rööbastee

### EELIS

- Kaitstavad loodusobjektid v.a liigis

### Maakonnaplaneering

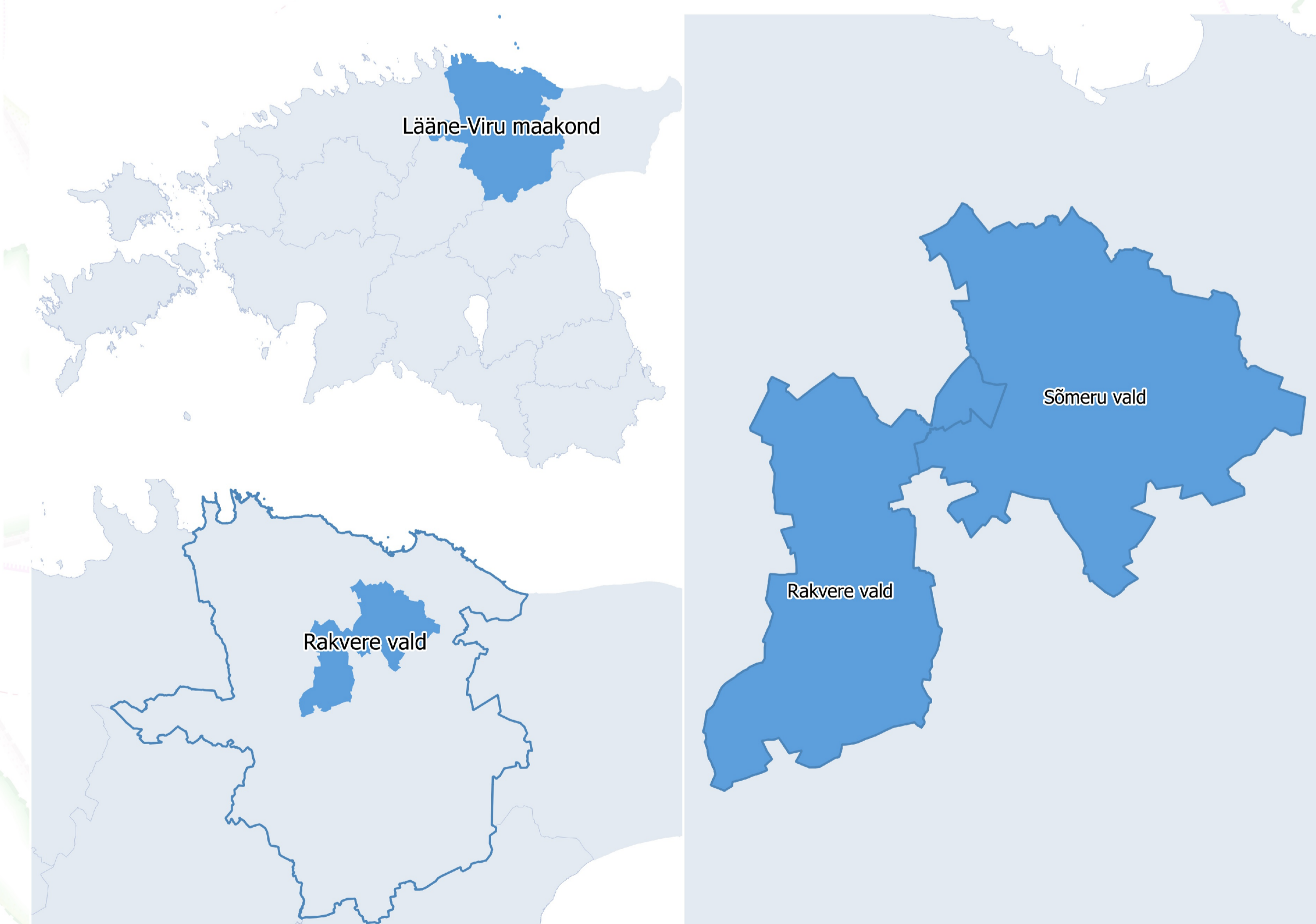
- Linnalise asustusega ala
- Rohevõrgustiku tugiala
- Rohevõrgustiku koridor
- Rohevõrgustiku konfliktala
- Väärtuslik maastik
- Perspektiivne jalgratta- ja jalgtee

### Maardlad

- Kruus
- Liiv
- Põlevkivi
- Lubjakivi
- Turvas
- Fosforiit
- Mäeeraldis

### Maakasutus

- Elamumaa
- Jäätmeoidla maa
- Kaitsealune maa
- Mäetööstusmaa
- Riigikaitsemaa
- Segafunktsiooniga maa (DE)
- Segafunktsiooniga maa (DT)
- Tootmismaa
- Transpordimaa
- Ärimaa
- Ühiskondlike ehitiste maa
- Üldkasutatav maa
- Puhke- ja virgestusmaa
- Haljassala ja parkmetsa maa
- Kalmistumaa



<p>Kobras AS Riia 35 www.kobras.ee tel 7 300 310 Tartu 50410 kobras@kobras.ee</p> <p>Maastikuarhitekt-planeerija <b>Teele Nigola</b></p> <p>Kartograaf <b>Piia Kirsimäe</b></p> <p>Kontrollija <b>Ene Kõnd</b></p>	Töö tellija <b>RAKVERE VALLAVALITSUS</b>	
	Töö nimetus <b>RAKVERE VALLA ÜLDPLANEERING LÄHTESEISUKOHAD</b>	
Juhataja <b>Urmas Uri</b>	Joonise nimetus <b>Maakasutus</b>	
Kuupäev <b>02.01.2020</b>	Joonis <b>1</b>	Jooniseid <b>1</b>
	Mõõtkava <b>1:25 000</b>	Töö nr <b>2019-213</b>