

# **LÄÄNE-VIRU LIIKUVUSUURINGU TULEMUSED - RAKVERE VALD**

# LÄÄNE-VIRUMAA OMAVALITSUSTE LIIKUVUSUURINGU TULEMUSED

1. Mida uuringu vältel tehti ja missuguseid andmeid kasutati
2. Ülevaade transpordi ja liikuvuse hetkeolukorrast, kust kuhu peamiselt maakonnas liigutakse (elu- ja töökohad, erinevate andmeallikate ühildamine)
3. Peamised järeldused
4. Peamised ettepanekud liikuvuse ja transpordi parandamiseks
5. Kokkuvõte ja soovitused edaspidiseks

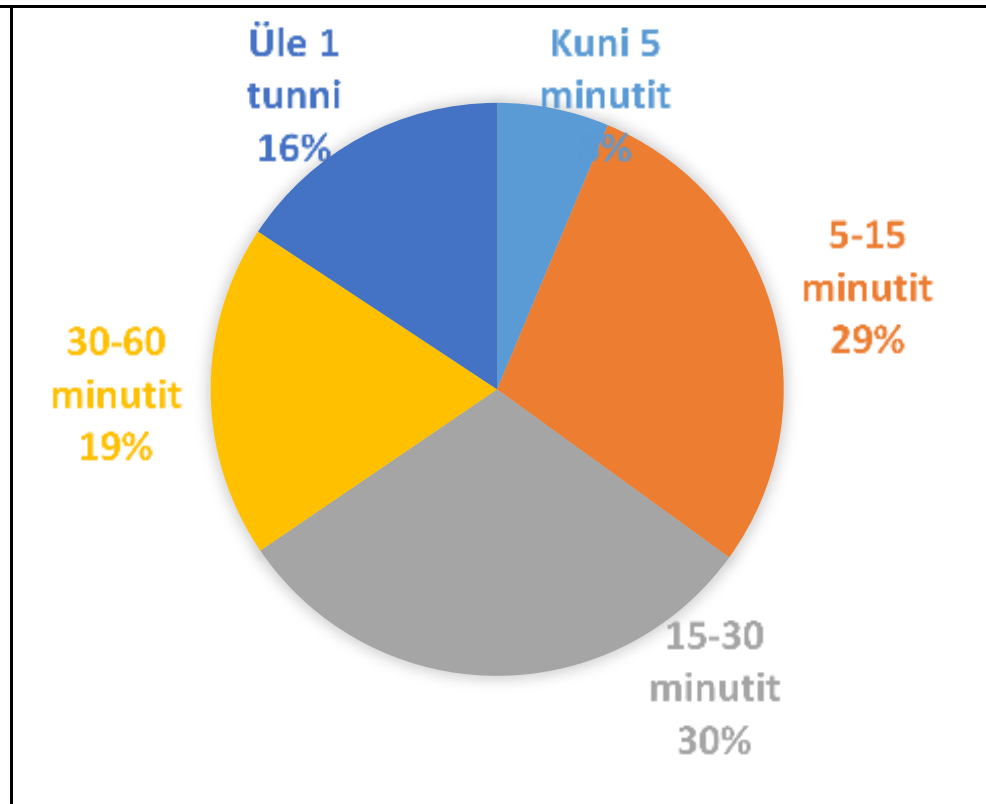
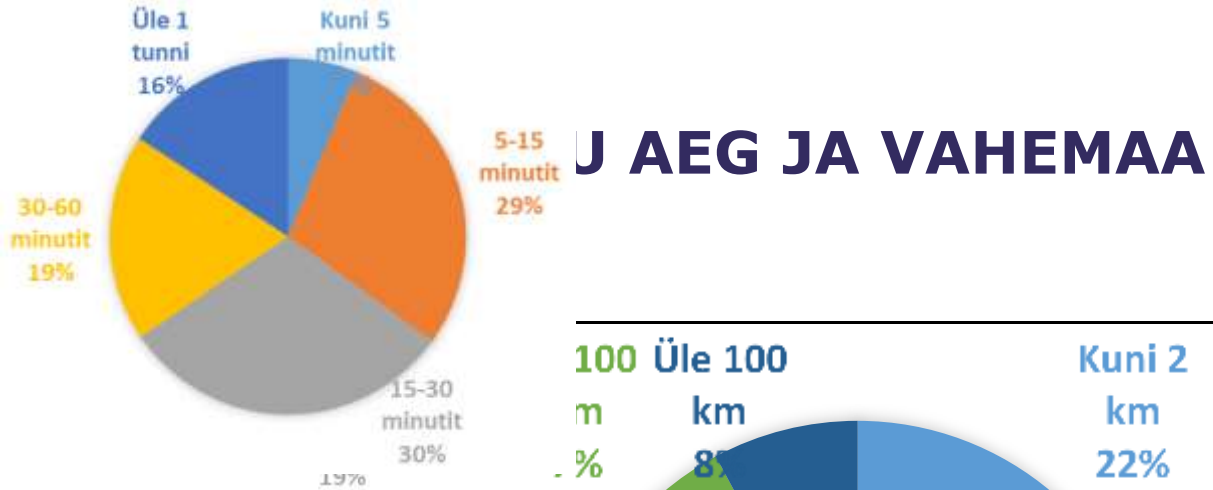
Uuring viidi läbi ajavahemikus juuli 2020 – märts 2021. Uuring oli jaotatud mitmesse etappi (hetkeolukorra kaardistamine, projekti ettevalmistamine, projekti läbi viimine, projekti aruande koostamine ja esitlemine).

# LIIKUVUSUURINGU TEGEVUSED

- Intervjuud omavalitsuste, Lääne-Viru arenduskeskusega
- Telia, STAT ja Põhja-ÜTK andmete analüüs
- Liikuvusküsitluse läbiviimine jaan-veebr 2021
- Küsitluse tulemuste kaalumisanalüüs Tallinna ja Harjumaa liikuvusküsitluste sarnaselt
- Lääne-Viru ettevõtete intervjuud ja küsitlus
- Lääne-Viru koolide õpilaste koolitee kaardistamine
- Inimkahjuga liiklusõnnetuste statistika analüüs

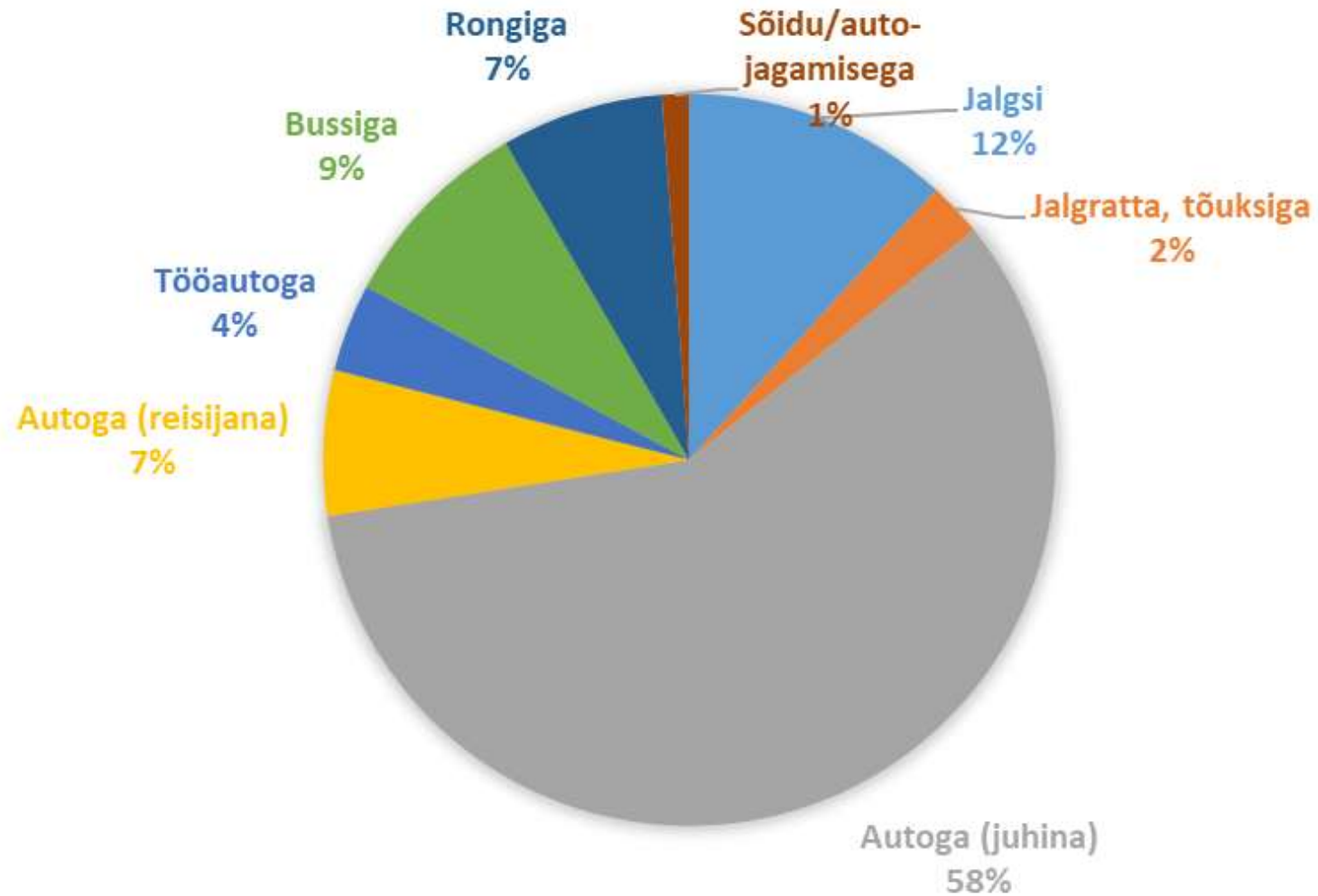
# LÄÄNE-VIRUMAA OMAVALITSUSTE LIIKUVUSUURINGU TULEMUSED

- Peamised järeldused maakonnale ja Rakvere vallale
- Liikuvusküsimustiku tulemused
  - Töökäimise viisid
  - Haridusega seotud liikumised
  - Tervishoiu ja arstiabiga seotud liikumised
  - Poodide ja teenustega seotud liikumised
  - Lähedase hooldamisega seotud liikumised
  - Kergliiklusteed
- Kooliteede kaardistamine
- Ettevõtluse liikuvusküsimused
- Registriandmete analüüsi tulemused maakonna ja valla liikuvuses
  - Statistikaameti elu- ja töökohtade analüüs
  - Põhja-Eesti Ühistranspordikeskuse reise analüüs
  - Mobiilpositsioneerimise andmete analüüs

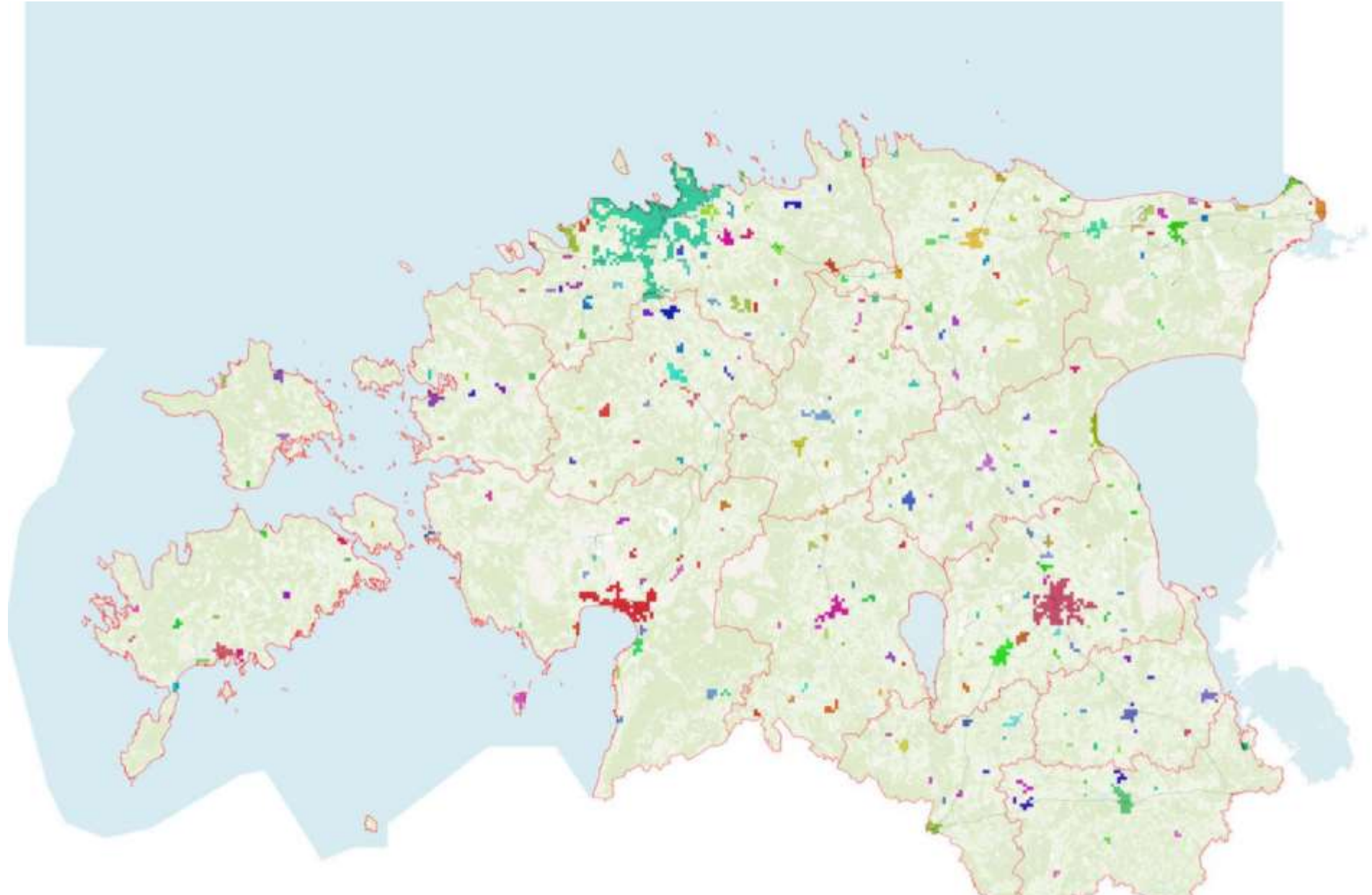


**Joonis 1. Lääne-Virumaa elanike tööle liikumise vahemaa ja aeg**

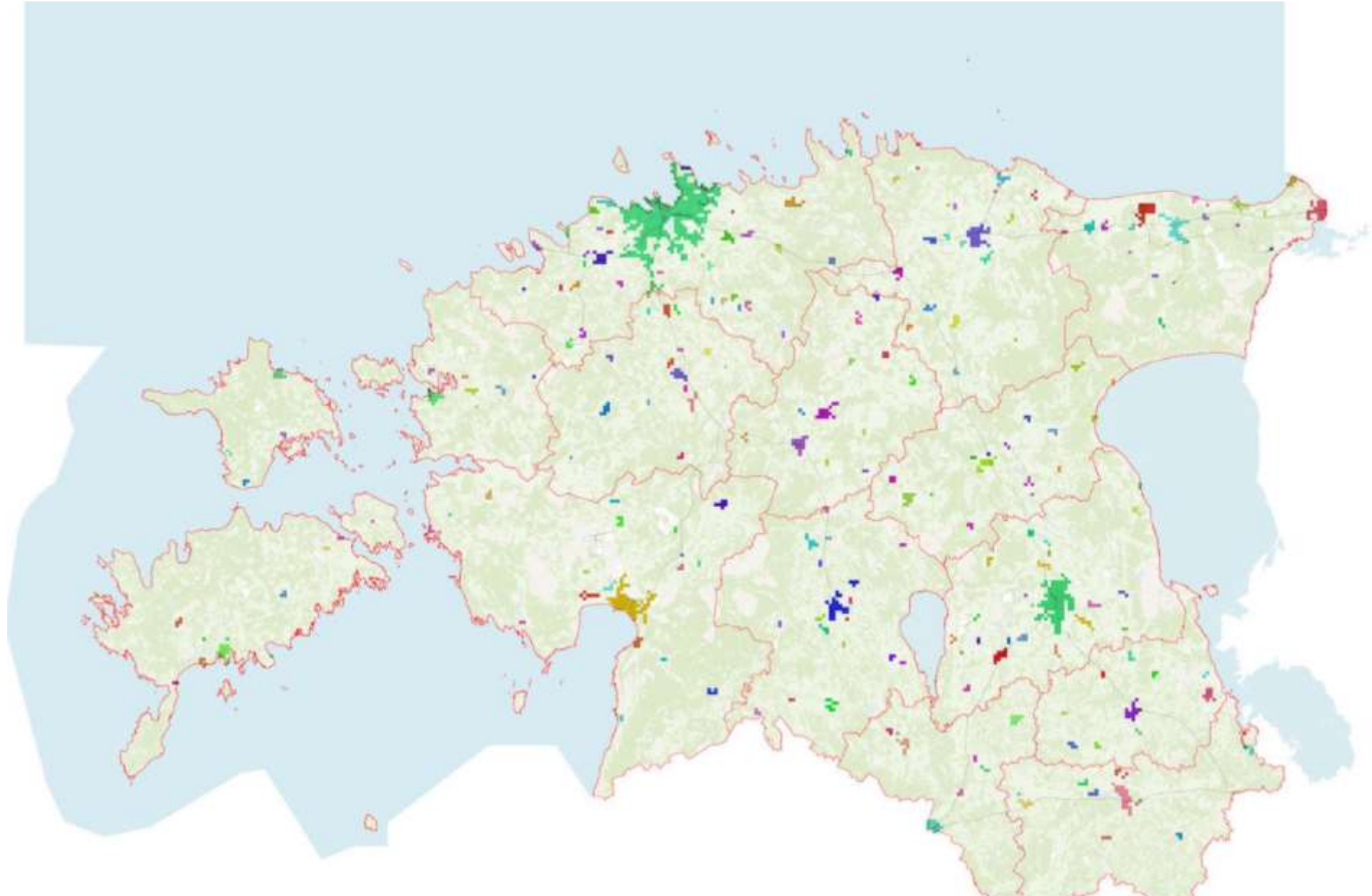
# TÖÖKÄIMISE VIISID LÄÄNE-VIRUMAAL



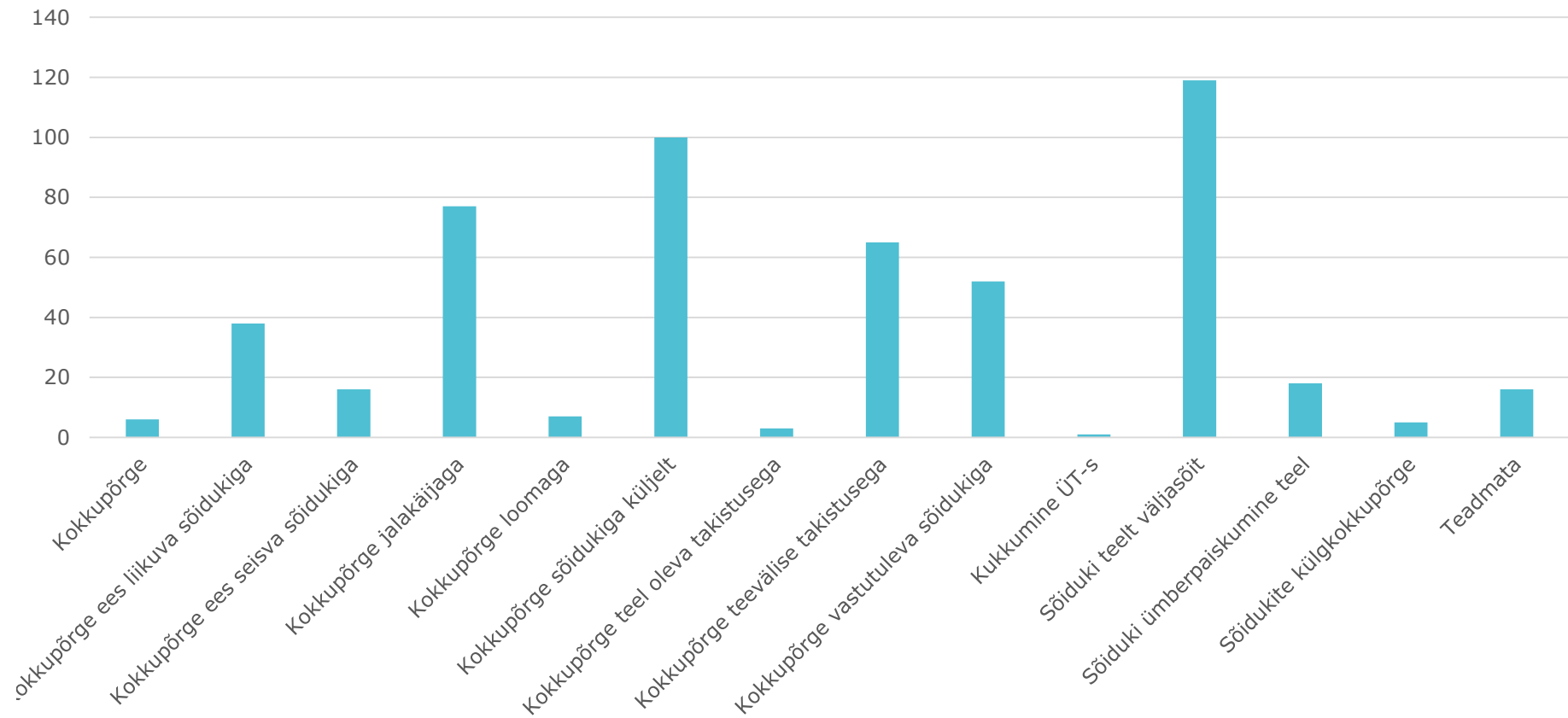
# STATISTIKAAMETI KLASTRID



# STATISTIKAAMETI KLASTRID



# INIMKAHJUGA LIIKLUSÕNNETUSTE STATISTIKA 2011-2019



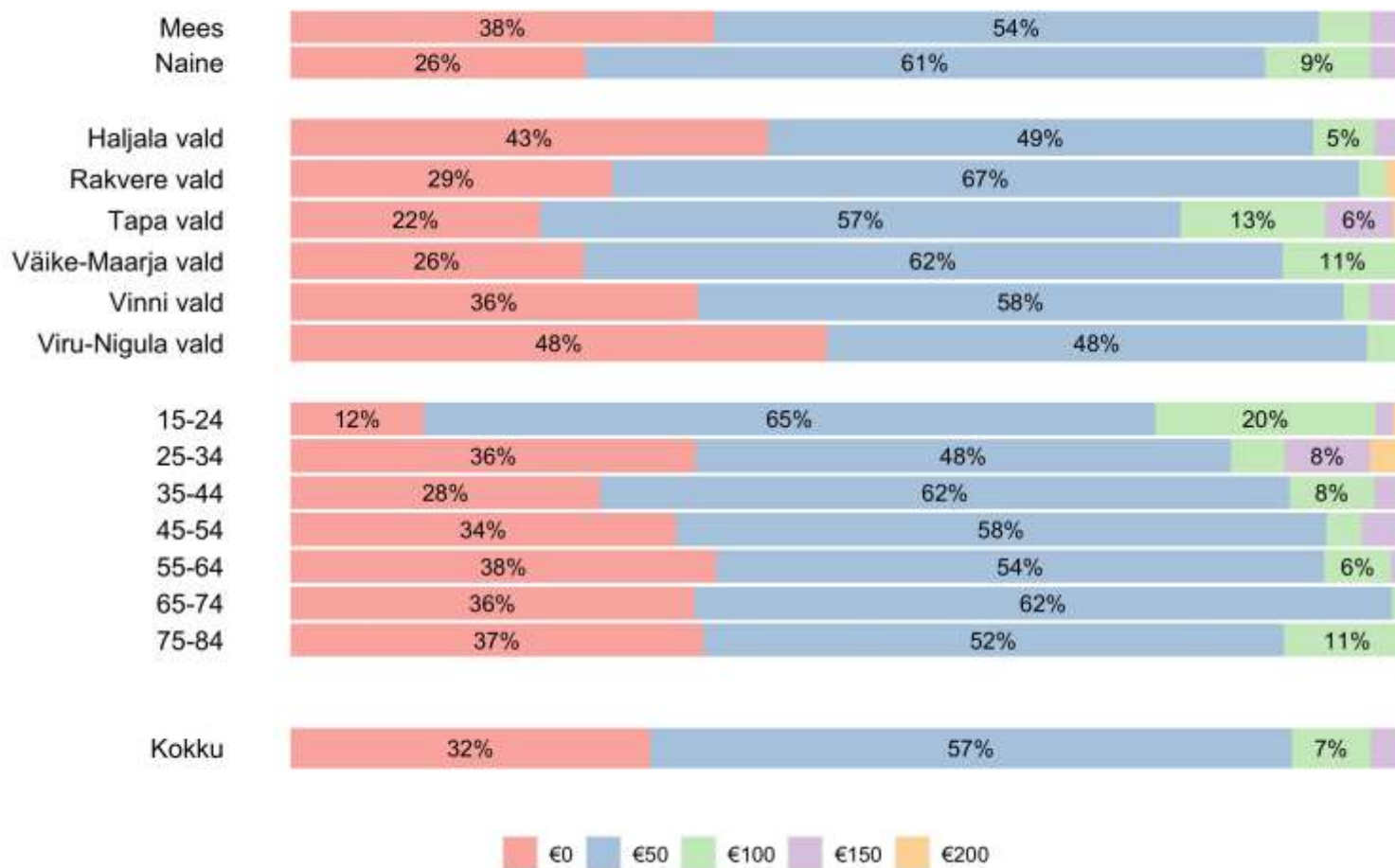


# INIMKAHJUGA LIIKLUSÕNNETUSTE STATISTIKA 2011-2019

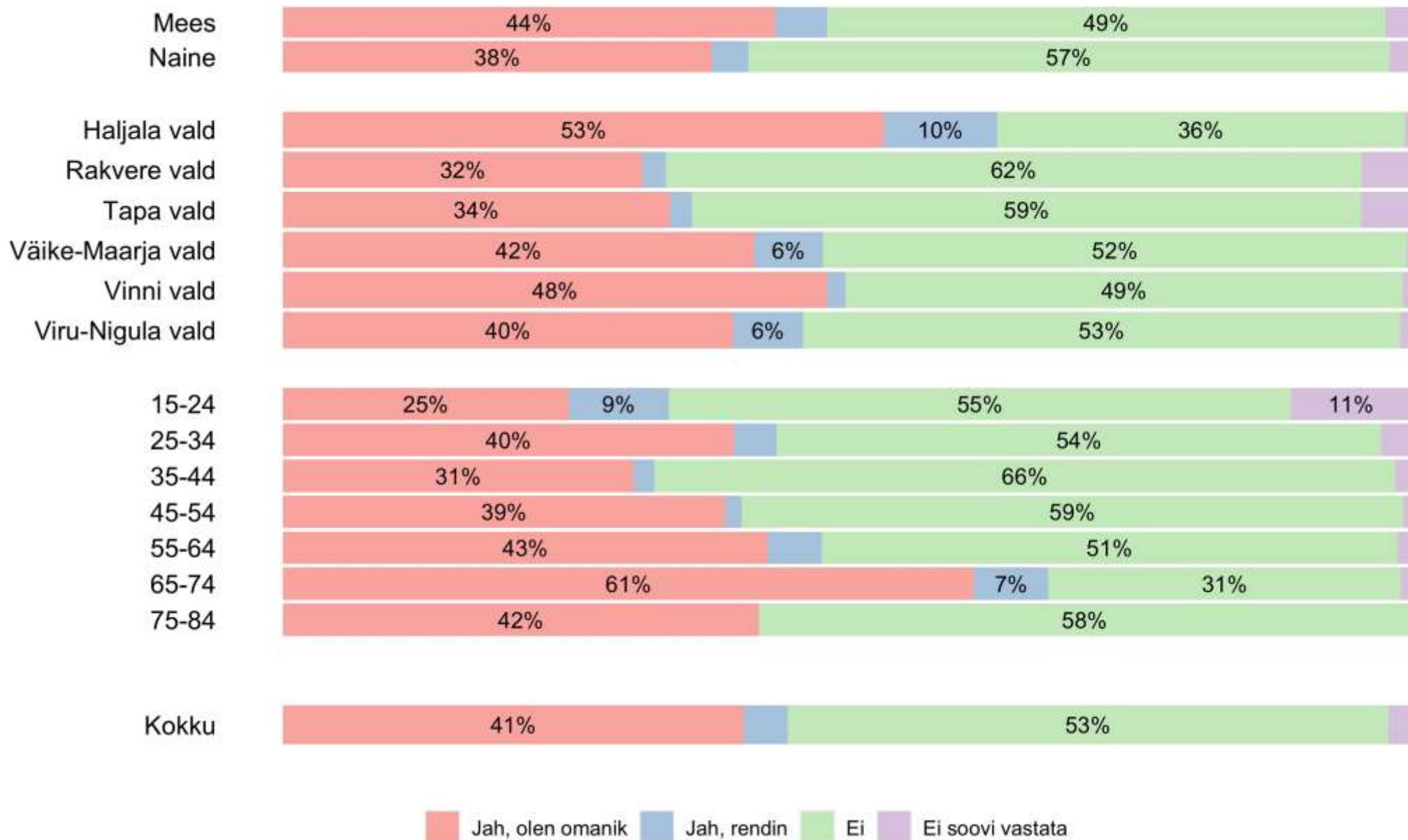
KOV	Kokkupõrge	Kokkupõrge ees liikuva sõidukiga	Kokkupõrge ees seisva sõidukiga	Kokkupõrge jalakäijaga	Kokkupõrge loomaga	Kokkupõrge sõidukiga küljelt	Kokkupõrge teel oleva takistusega	Kokkupõrge teevälise takistusega	Kokkupõrge vastutuleva sõidukiga	Kukkumine ÜT-s	Sõiduki teelt väljasõit	Sõiduki ümberpaiskumine teel	Sõidukite külgkokkupõrge	Teadmata	Kokku
Haljala vald	1	6		2	1	7	1	18	13		17	4	1	2	73
Kadrina vald	2	7	2	3	2	5		3	7		20	2	1	1	55
Rakvere linn	1	5	2	34		35		9	1		4			3	94
Rakvere vald	1	6	7	7	1	11		9	15	1	15	1	3	3	80
Tapa vald	1	5	3	13		21	1	9	8		14	5		3	83
Vinni vald		4	1	6	1	7		12	4		20	1			56
Viru-Nigula vald		2	1	6	1	11	1	1	3		15	4		1	46
Väike-Maarja vald		3		6	1	3		4	1		14	1		3	36

# LIKUVUSKÜSIMUSTIKU TULEMUSED – KULUTUSED LIKUVUSELE

Kui suured on Teie kulutused liikuvusteenuste kasutamisel ühes kuus?



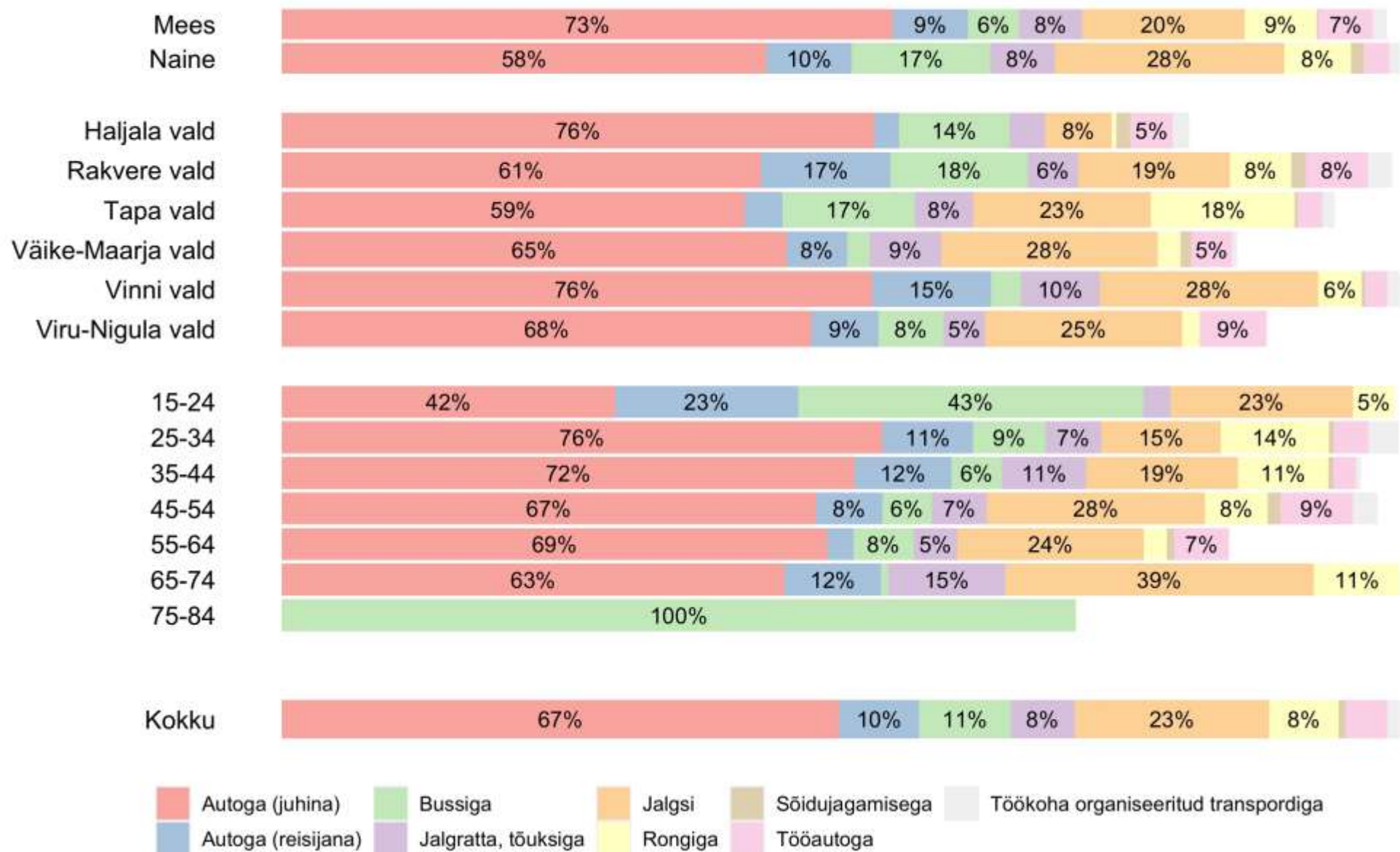
## Kas elate hooajaliselt suvilas või maakodus Lääne-Virumaal?



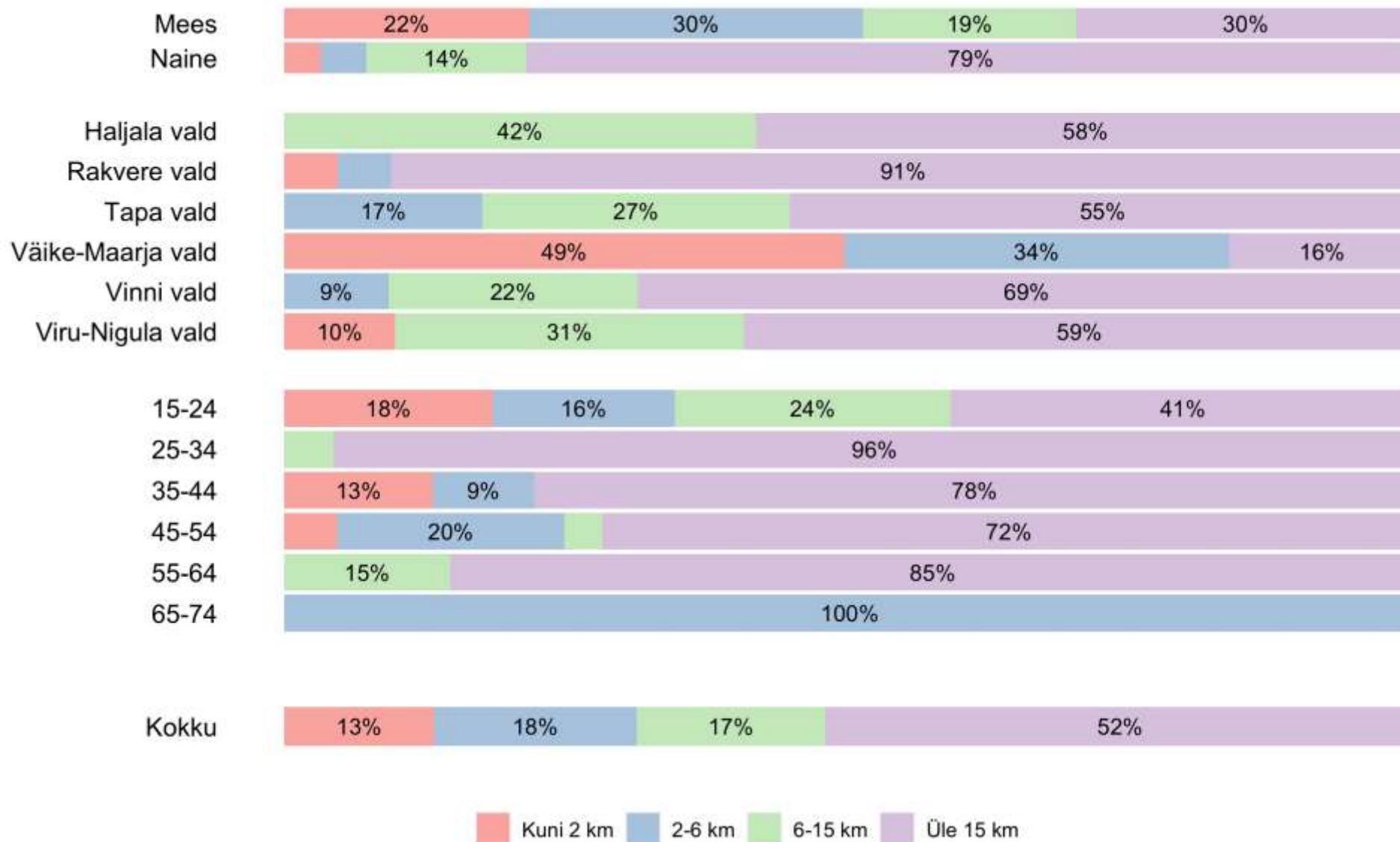
## Kui palju kulub Teil aega (minutites) hinnanguliselt tööle jõudmiseks?



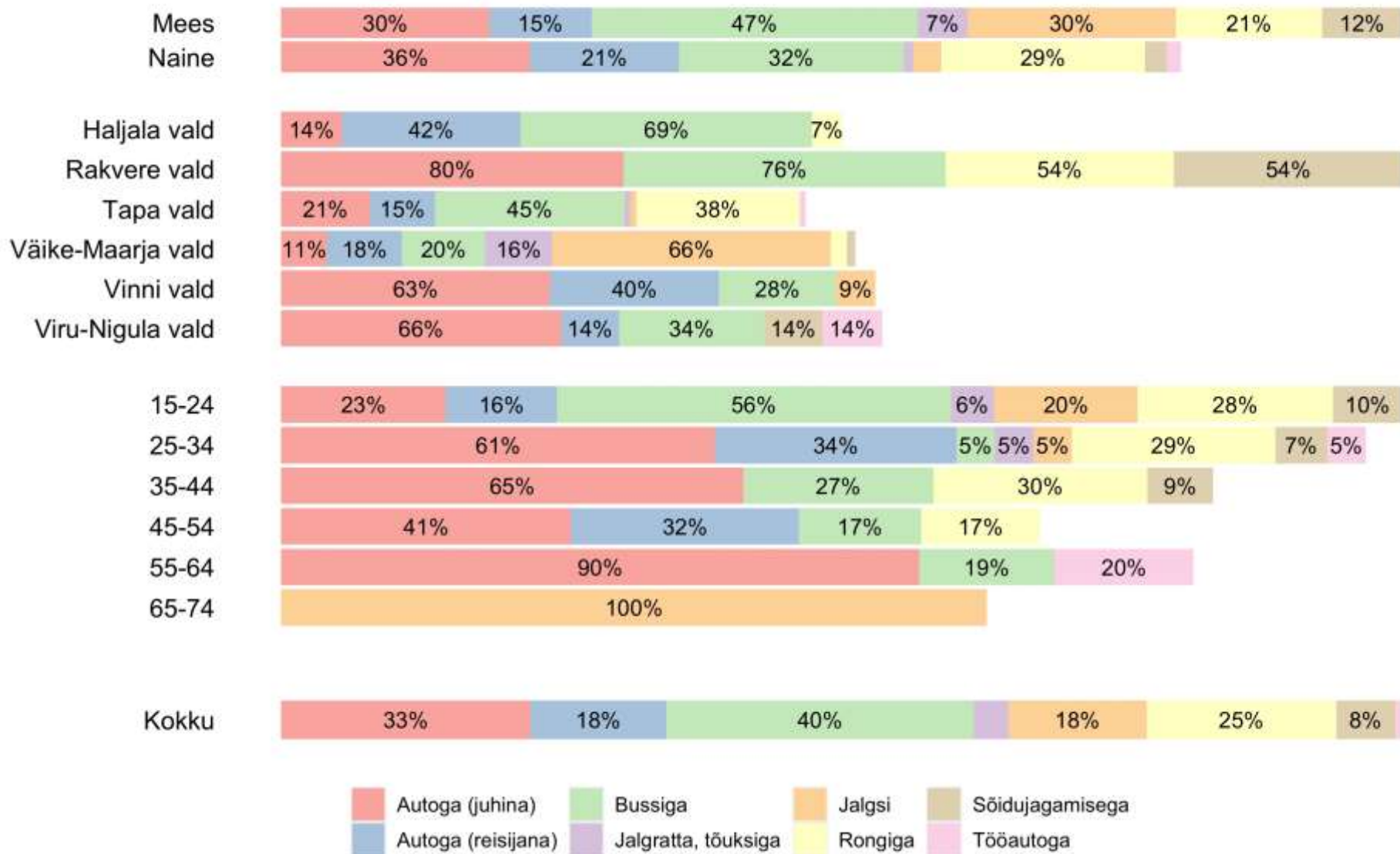
## Kuidas liigute tööle?



## Kui kaugel käite koolis?



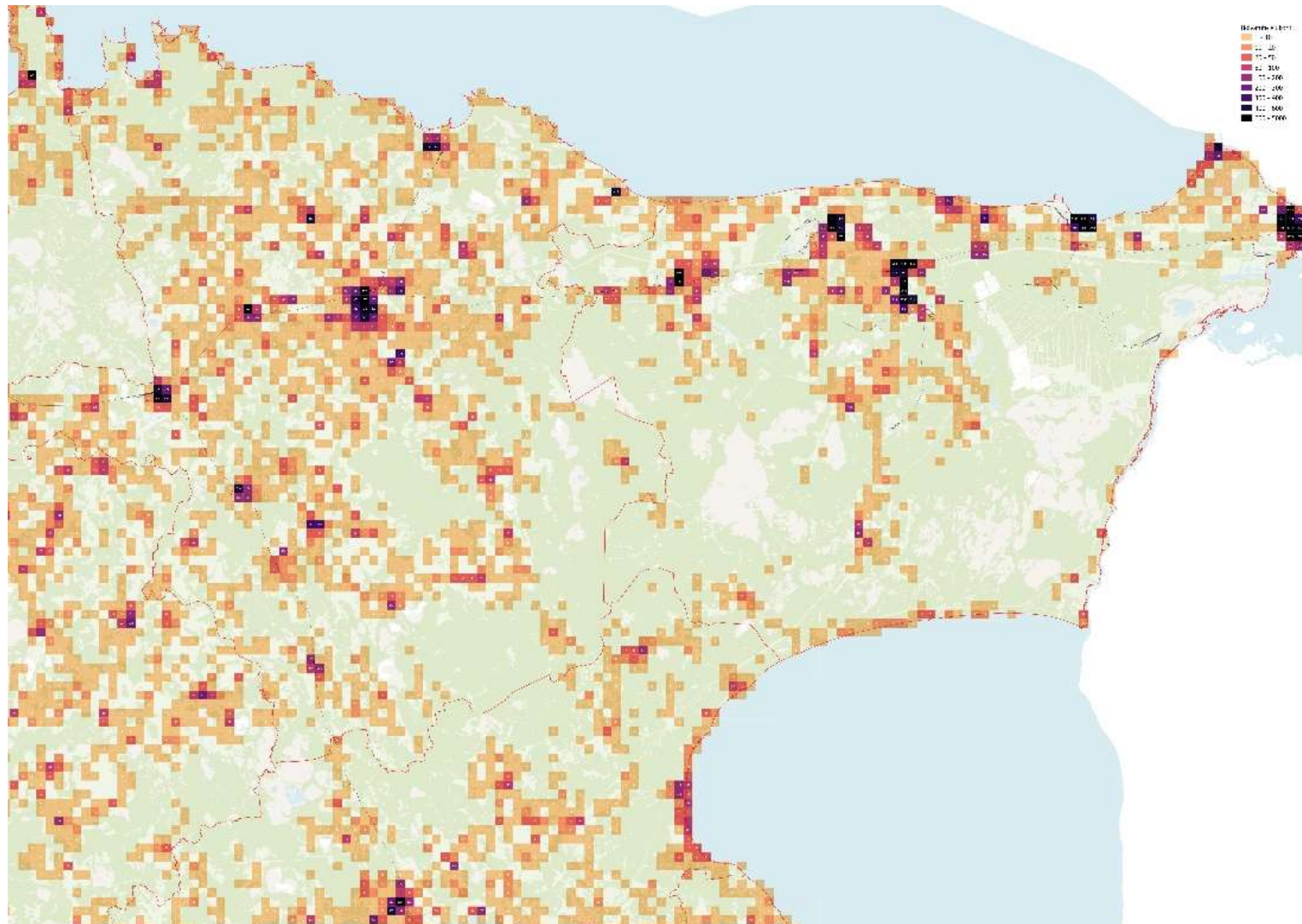
## Kuidas liigute kooli?



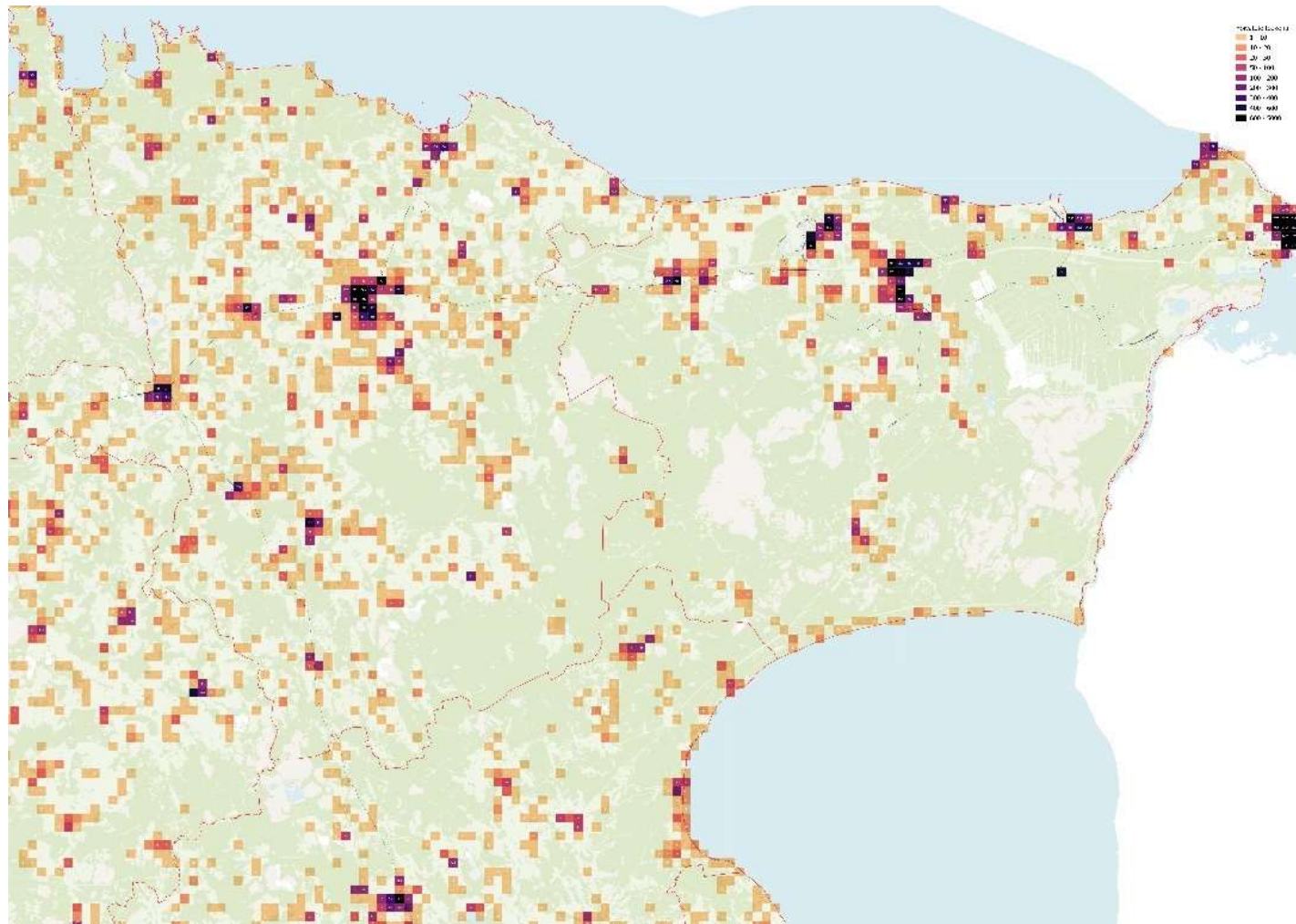
## Kui kaugele viite lapsi lasteaeda või kooli?



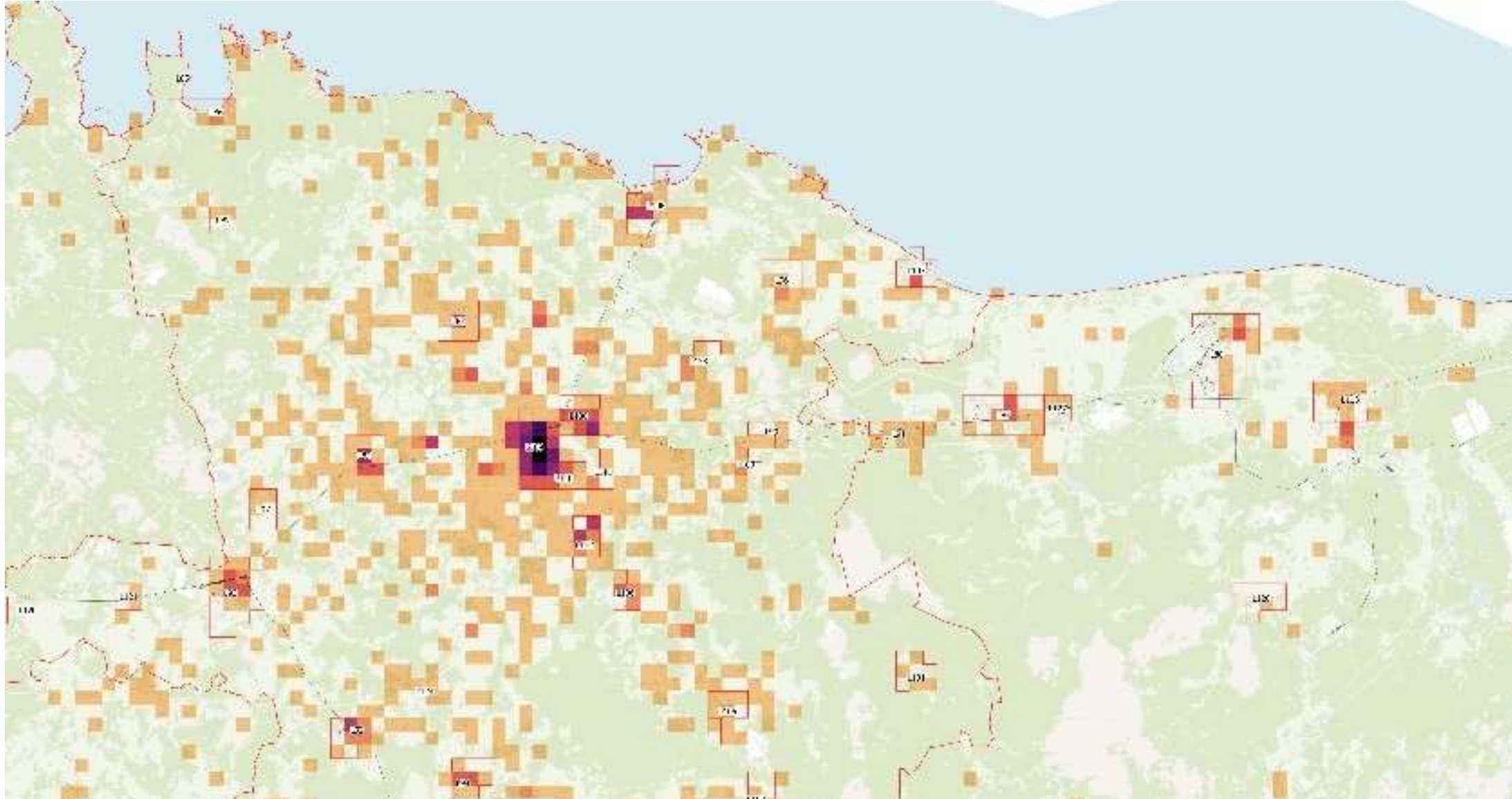
# LIKUVUSKÜSIMUSTIKU TULEMUSED - ELUKOHAID



# LIKUVUSKÜSIMUSTIKU TULEMUSED - TÖÖKOHAD

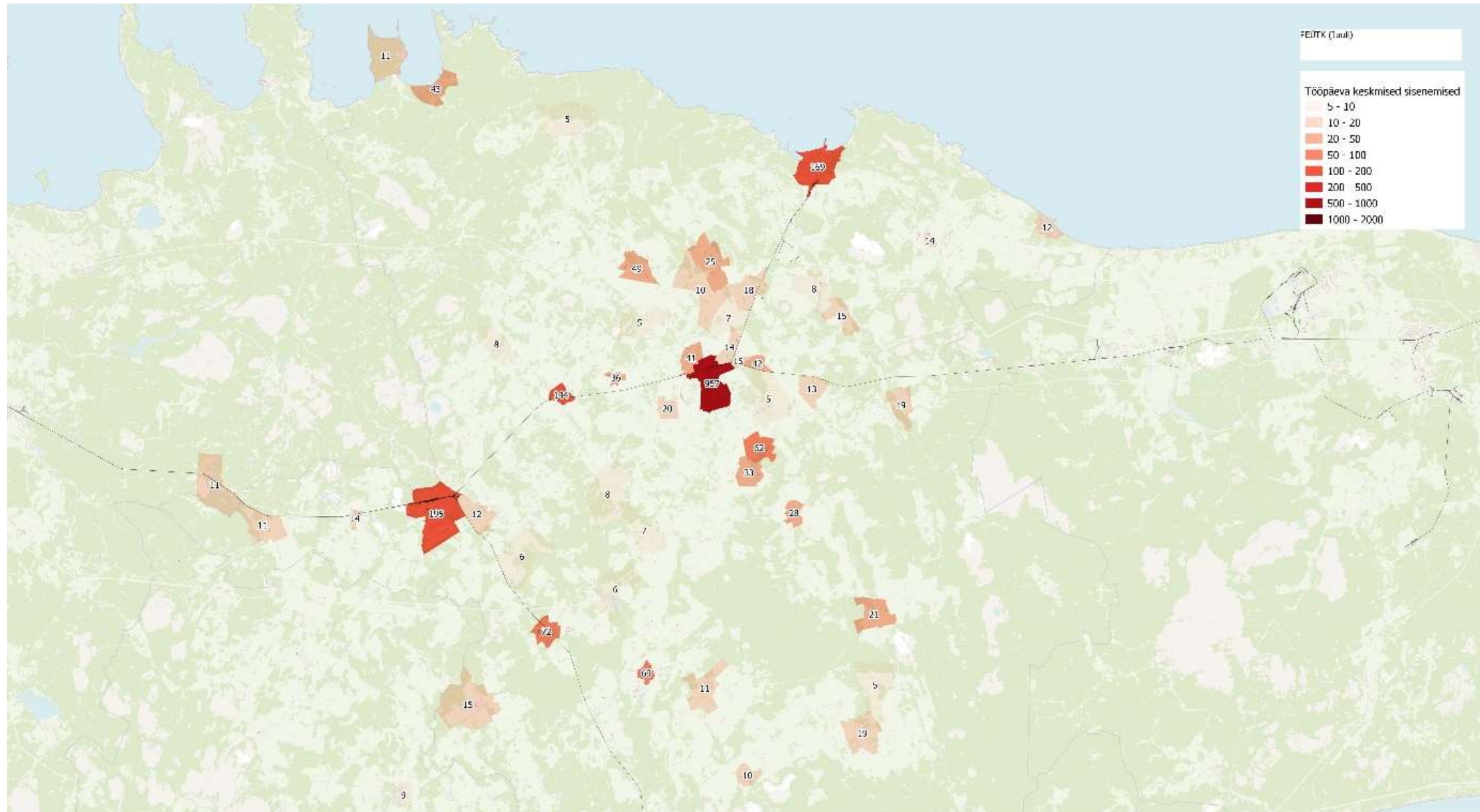


# LIKUVUSKÜSIMUSTIKU TULEMUSED – KUST TULLAKSE RAKVERRE

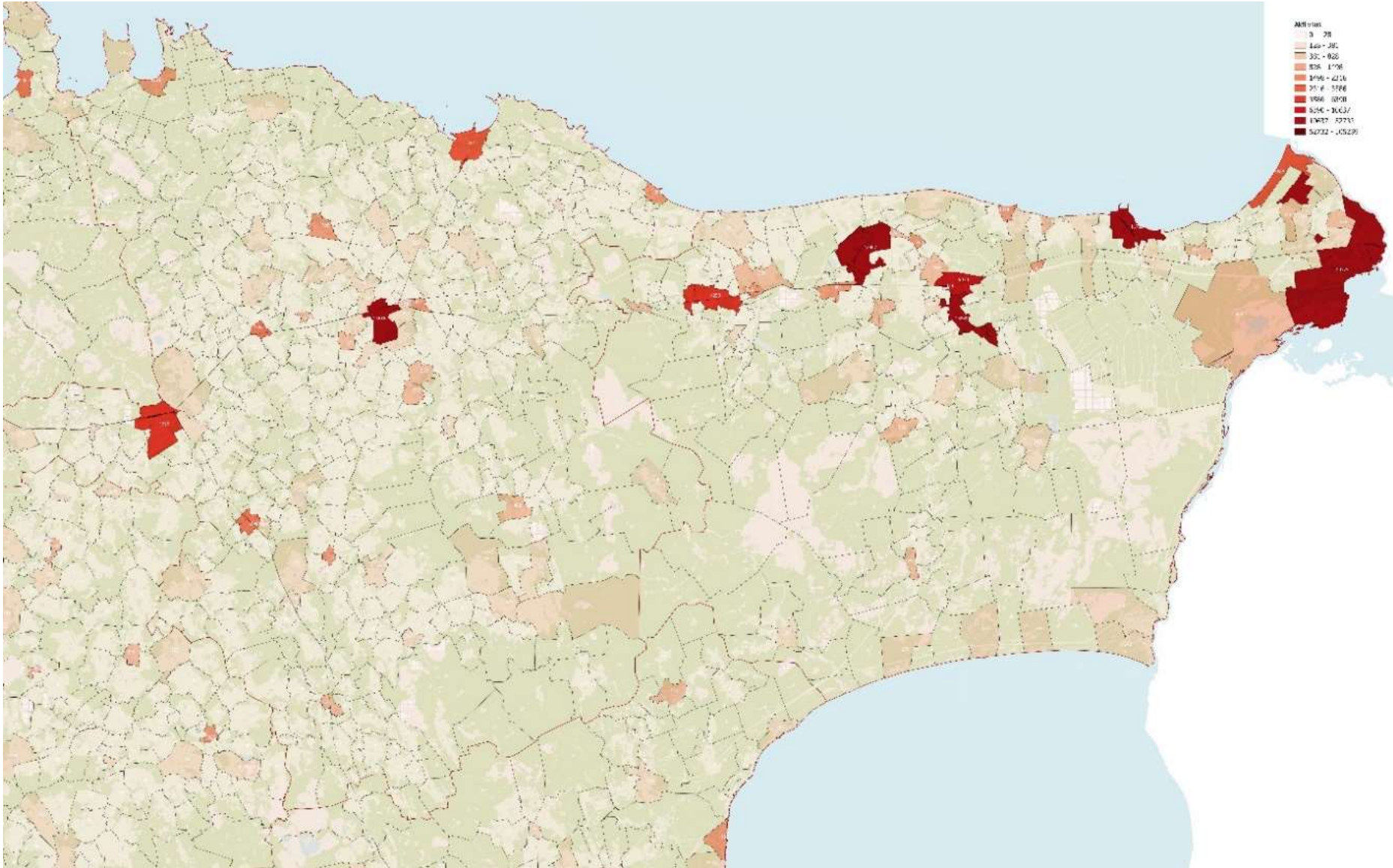




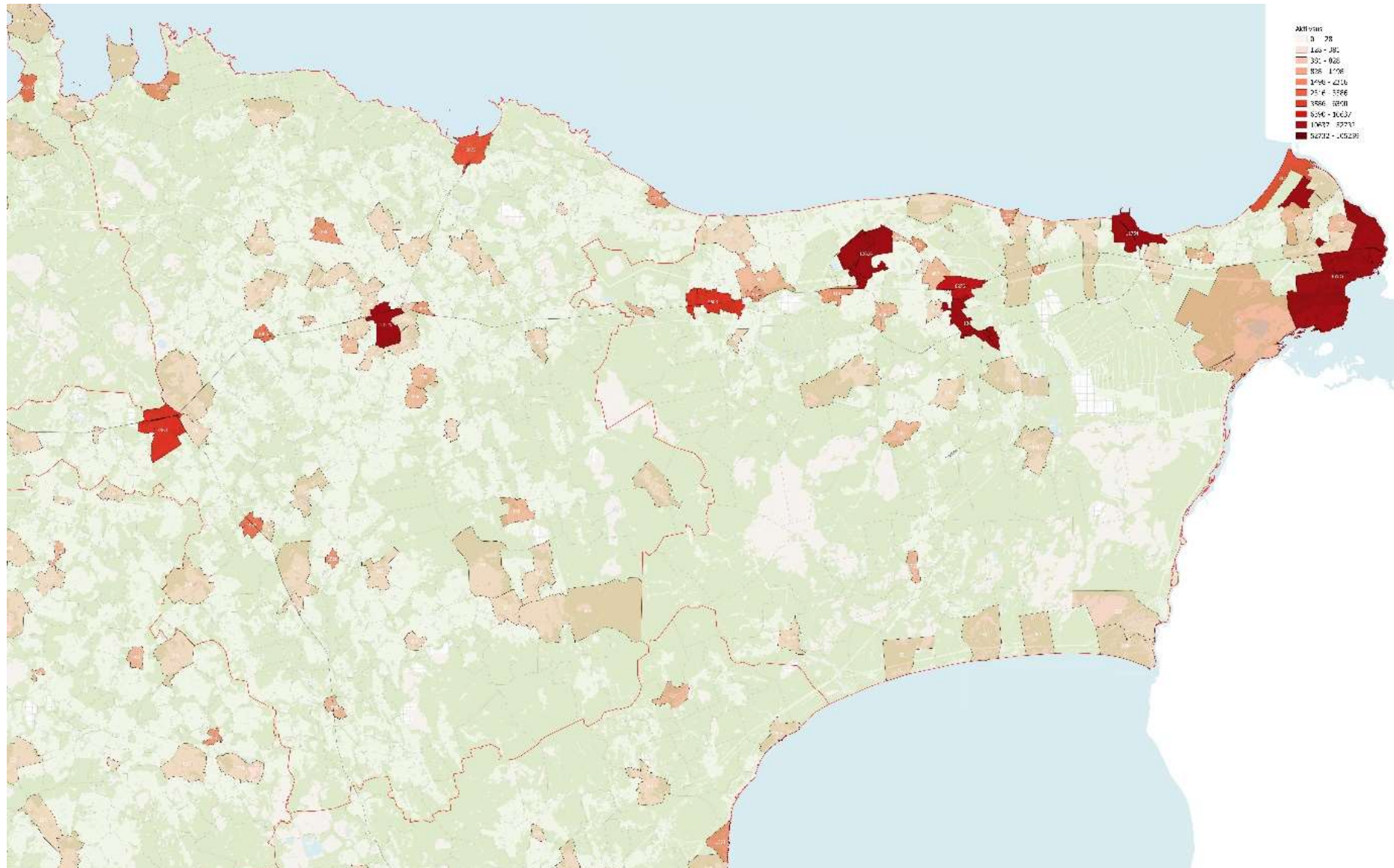
# LIKUVUSKÜSIMUSTIKU TULEMUSED – PÕHJA-EESTI ÜTK REISIJATE PÄEVANE SISENEMINE JUULI 2020



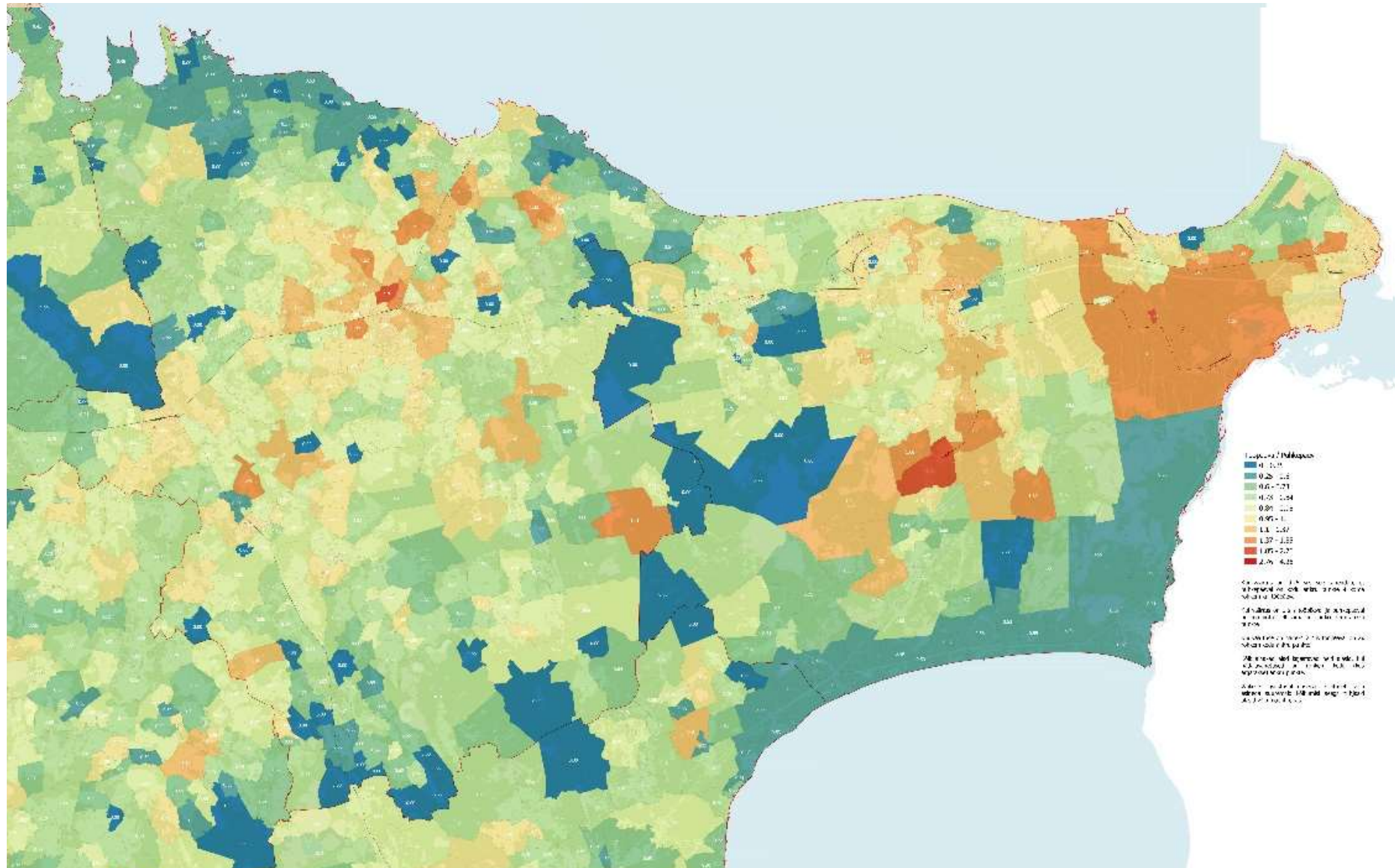
# LIKUVUSKÜSIMUSTIKU TULEMUSED – MOBIILPOSITSIONEERIMISE TULEMUSED, TÖÖPÄEVA KESKMINE



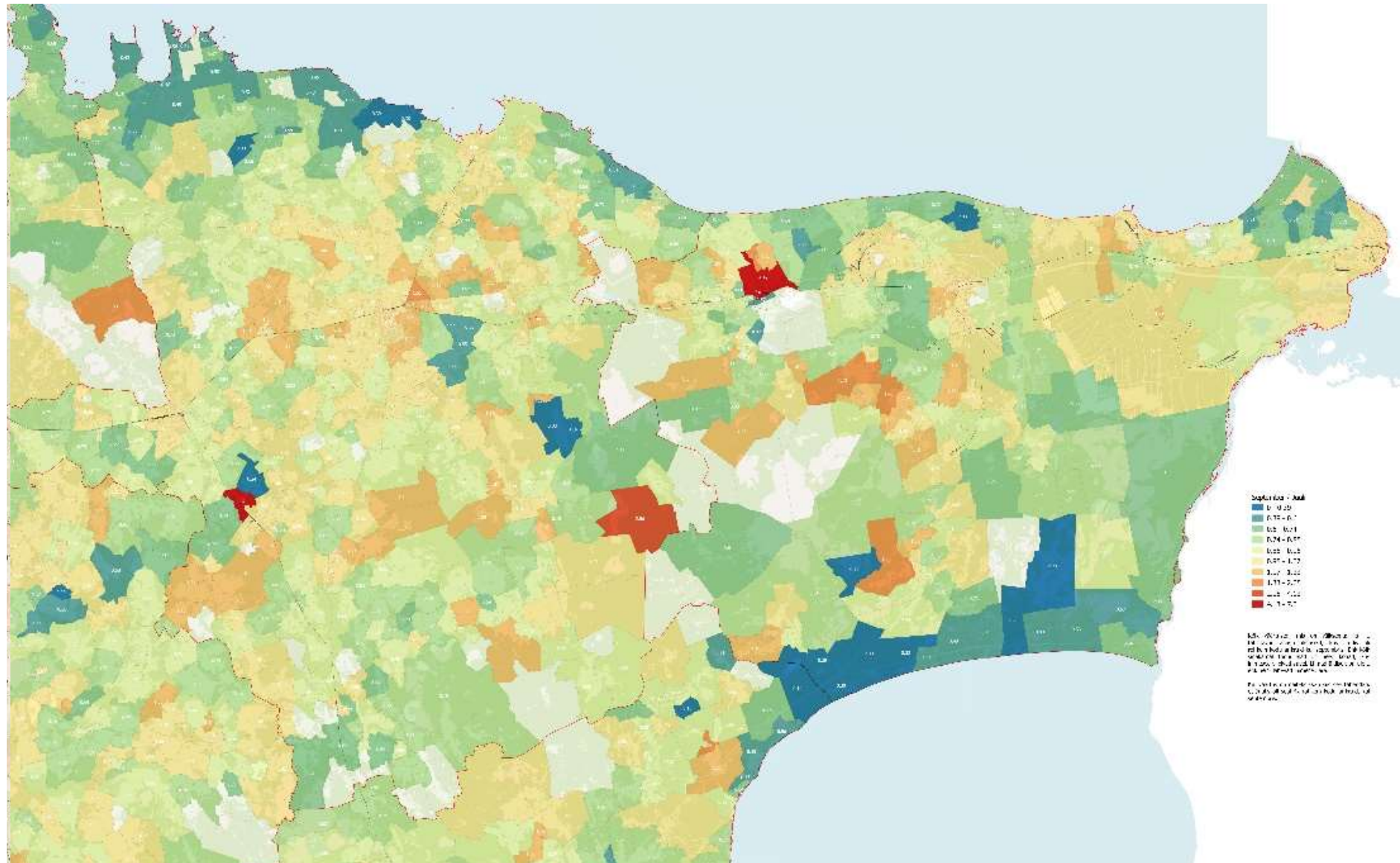
# LIKUVUSKÜSIMUSTIKU TULEMUSED – MOBIILPOSITSIONEERIMISE TULEMUSED, PUHKEPÄEVA KESKMINE



# LIKUVUSKÜSIMUSTIKU TULEMUSED – MOBIILPOSITSIONEERIMISE TULEMUSED, TÖÖ- JA PUHKEPÄEVA VÕRDLUS



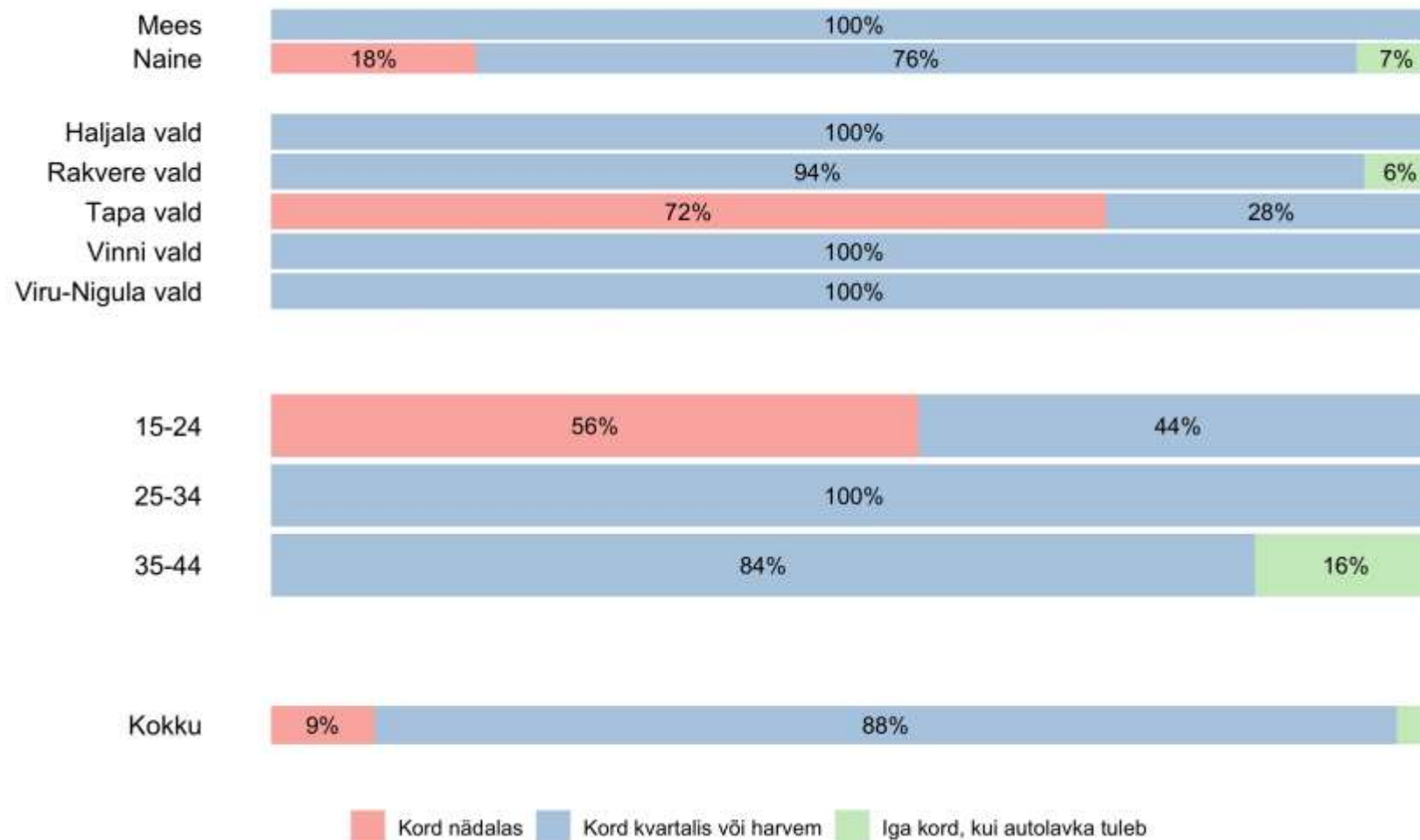
# LIKUVUSKÜSIMUSTIKU TULEMUSED – MOBIILPOSITSIONEERIMISE TULEMUSED, JUULI JA SEPTEMBRI VÕRDLU



# LIKUVUSKÜSIMUSTIKU TULEMUSED – KAUPUSBUSSE (AUTOLAVKA) KASUTAMINE

Kui sageli kasutate Lääne-Viru maakonnas liikuvate kaupusbusside teenuseid?

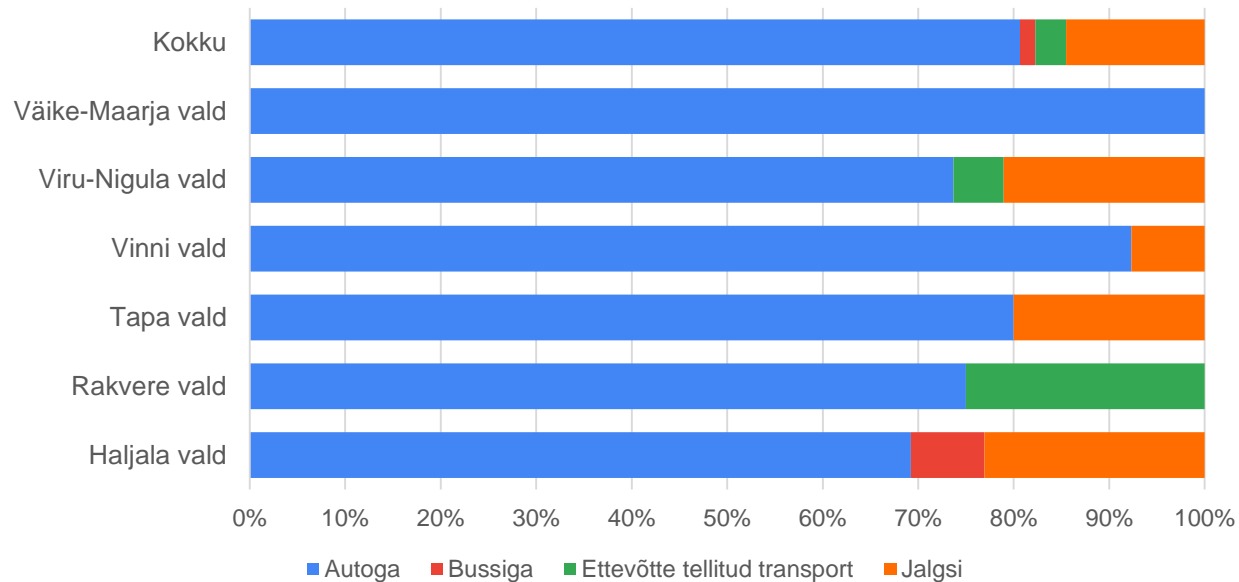
Kasutan Rakvere vallas



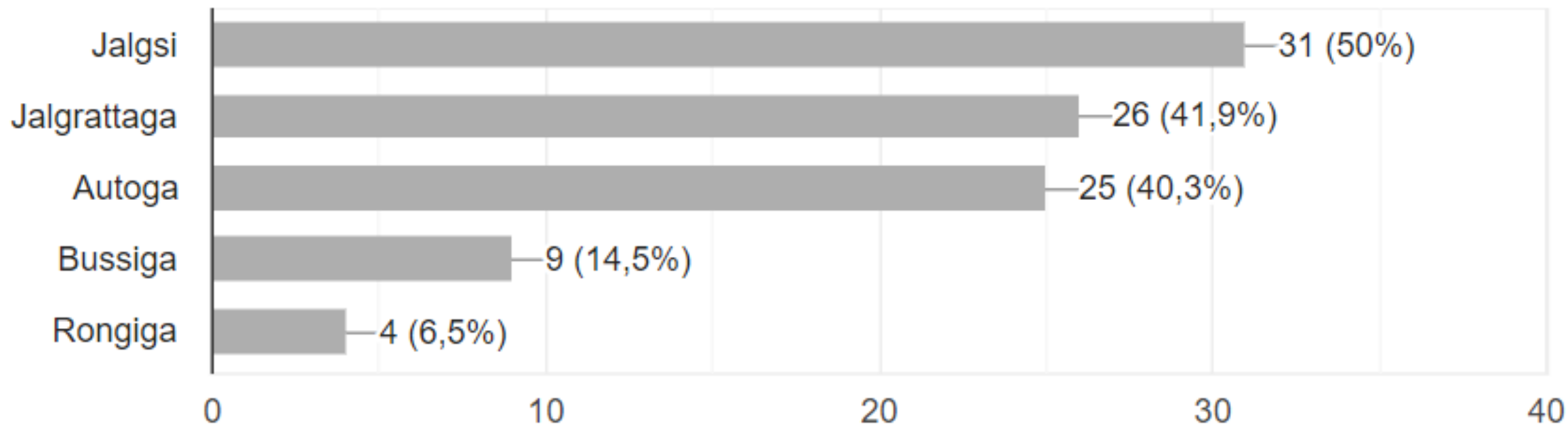
# ETTEVÕTLUSE LIIKUVUSKÜSIMUSED

- Enim, 18 korda, oli välja toodud jalgsi- ja rattaga liikumisvõimaluste parandamise vajadust
- 16 korda mainiti liiklusohutust ning teede korrashoidu
- 10 juhul viidati parema ühistranspordiühenduse vajadusele.

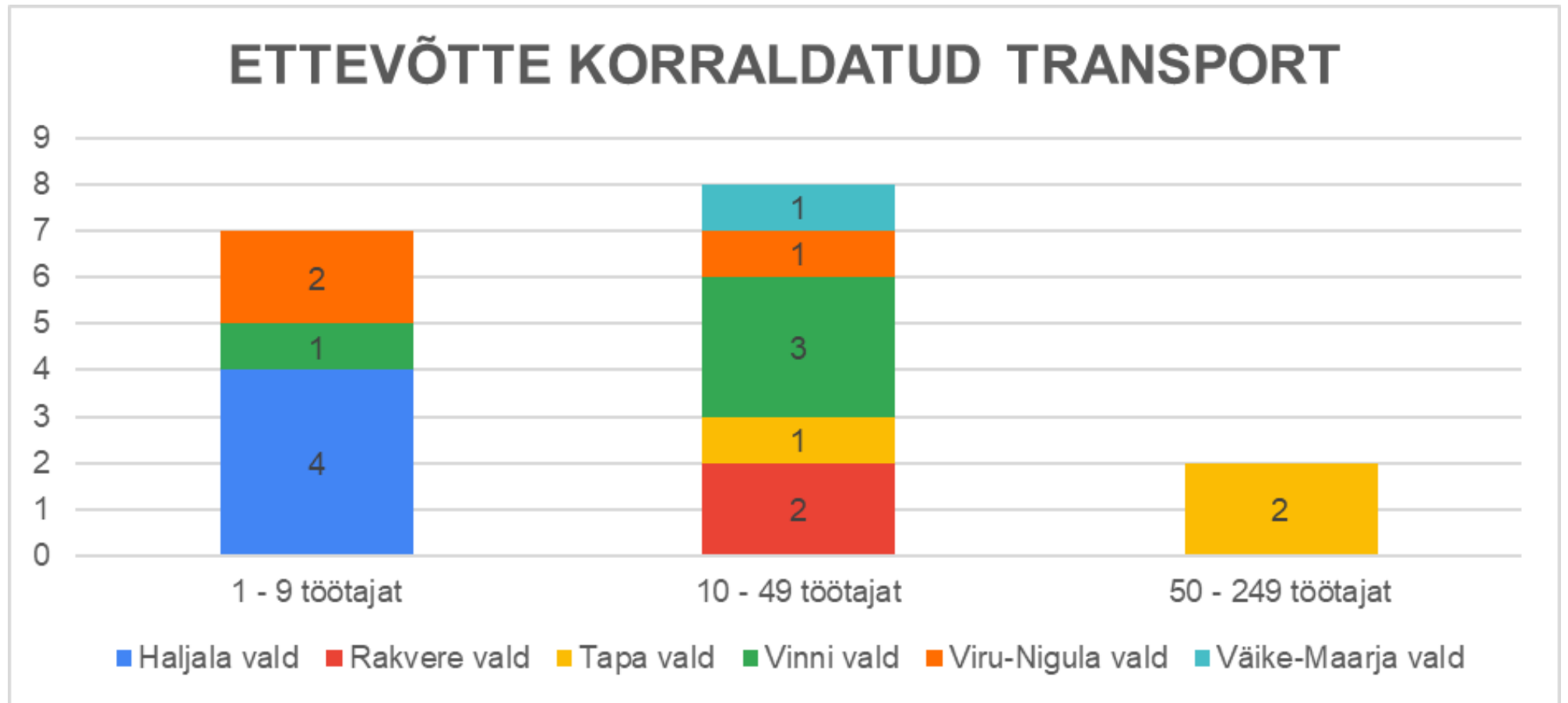
## TÖÖTAJATE PEAMINE TÖÖLE TULEMISE VIIS



## MUUD TÖÖLE TULEMISE VIISID



# ETTEVÖTETE KORRALDATUD TRANSPORT



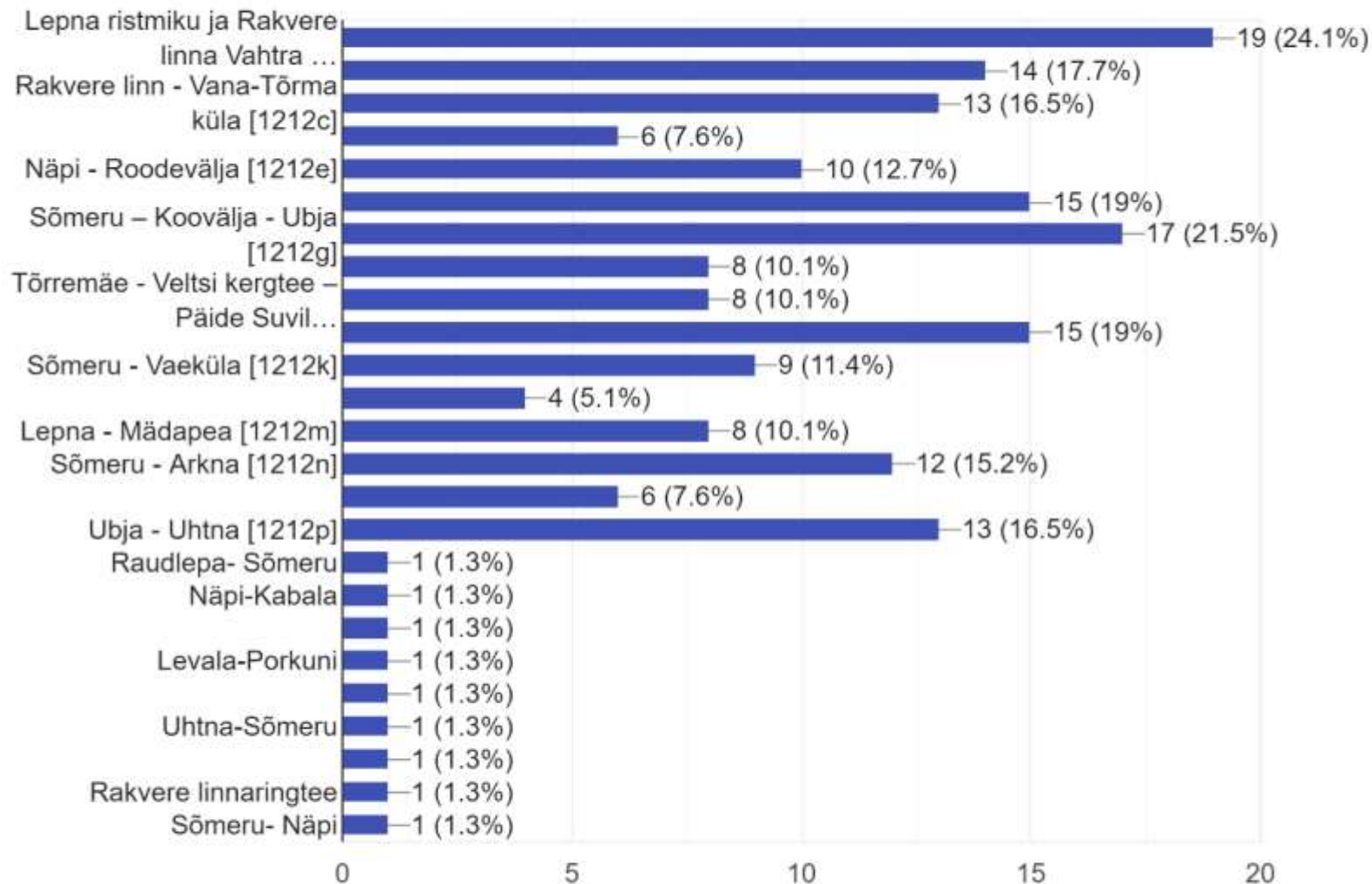
# ETTEVÕTLUSE LIIKUVUSKÜSIMUSED

	<b>OG ELEKTRA AS RAKVERE VALD</b>	<b>AS ESTONIA RAKVERE VALD</b>	<b>HKSCAN FLEXA EESTI AS VIRU-NIGULA VALD, KADRINA VALD</b>
<b>TÖÖTAJATE ARV</b>	Üle 250 töötaja Lisaks Grossi poode teenindav personal 10- 20 inimest poe kohta	Üle 700 töötaja Rakvere Lihakombinaadis	Umbes 125 inimest Viru-Nigula tootmisüksuses Umbes 75 Kadrinas
<b>TÖÖKORRAL DUS</b>	Töö toimub päevastes vahetustes, enamasti 8.00-20.00	Töö toimub valdavalt vahetustega E-R 6.00-14.30 ja 14.30- 23.00 kus töötab enamus inimestest. Lisaks 60-70 inimest ainult öösiti 22.00- 06.00.	Töö toimub valdavalt vahetustega E-R 7.00-16.30 tavaliselt, väiksemas mahus ka teises vahetuses 16.30- 24.00

# LIKUVUSKÜSIMUSTIKU TULEMUSED - KERGLIIKLUSTEED

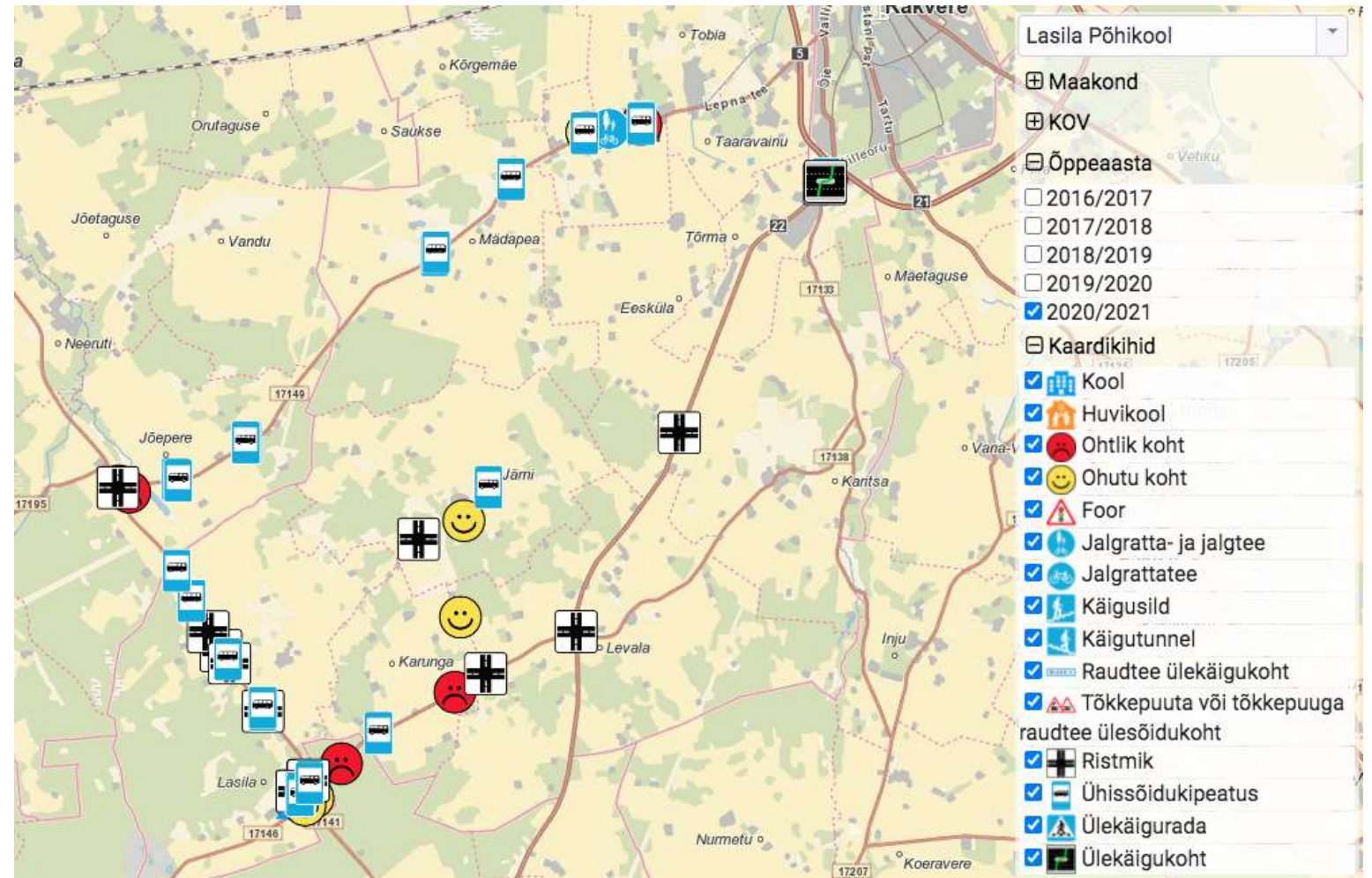
12.1.2. Missugust kergliiklusteed Rakvere vallas kasutaksite?

79 responses



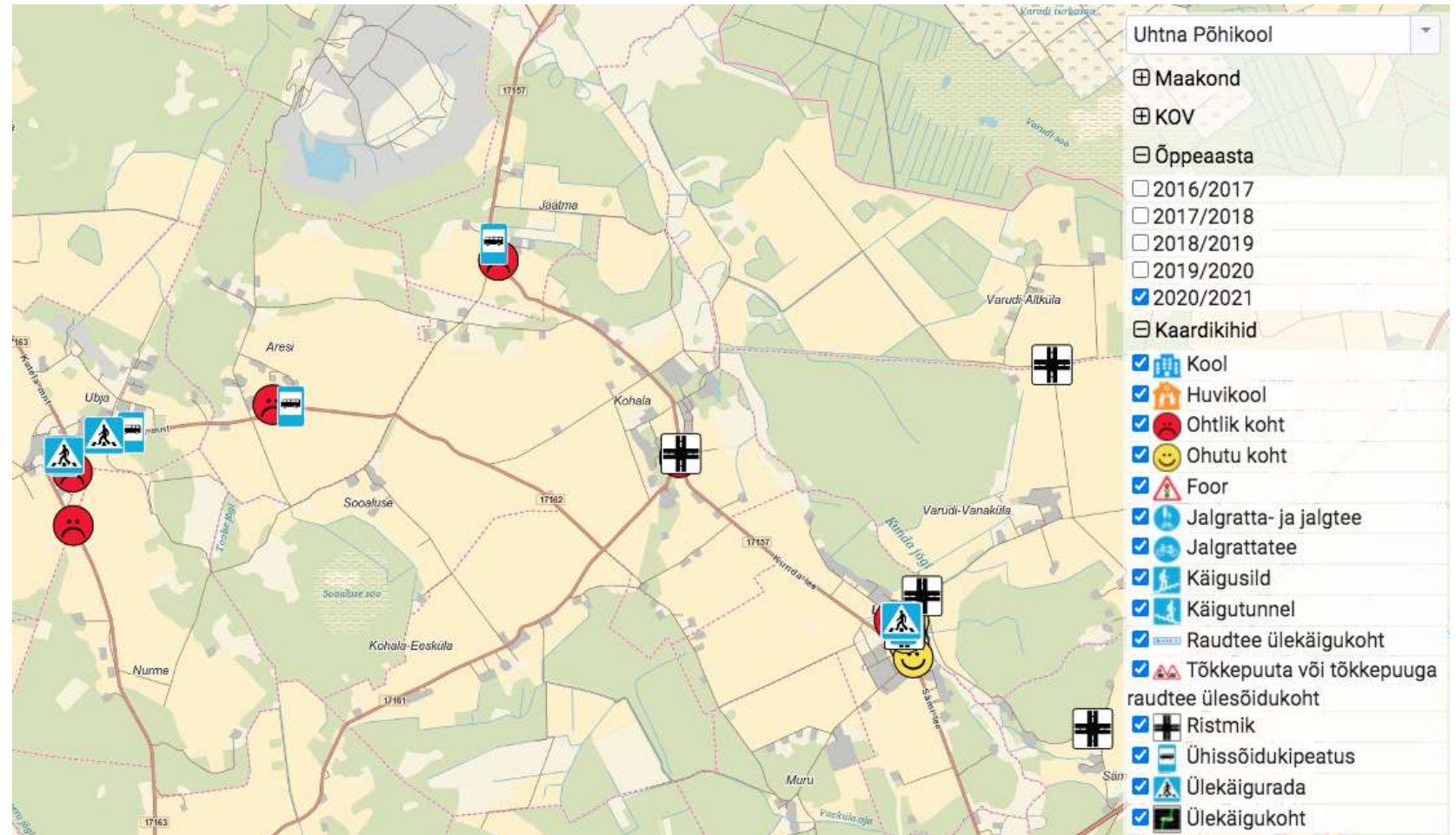
# KOOLITEEDE KAARDISTAMINE – LASILA PÕHIKOO

- Ohtlikke kohti ei ole palju, aga mõned on kooli lähedal ning õpilased kirjutavad, et autod ja bussid sõidavad kiiresti. Tuleb uurida, kas seal on ülekäigurada ja kõnnitee.



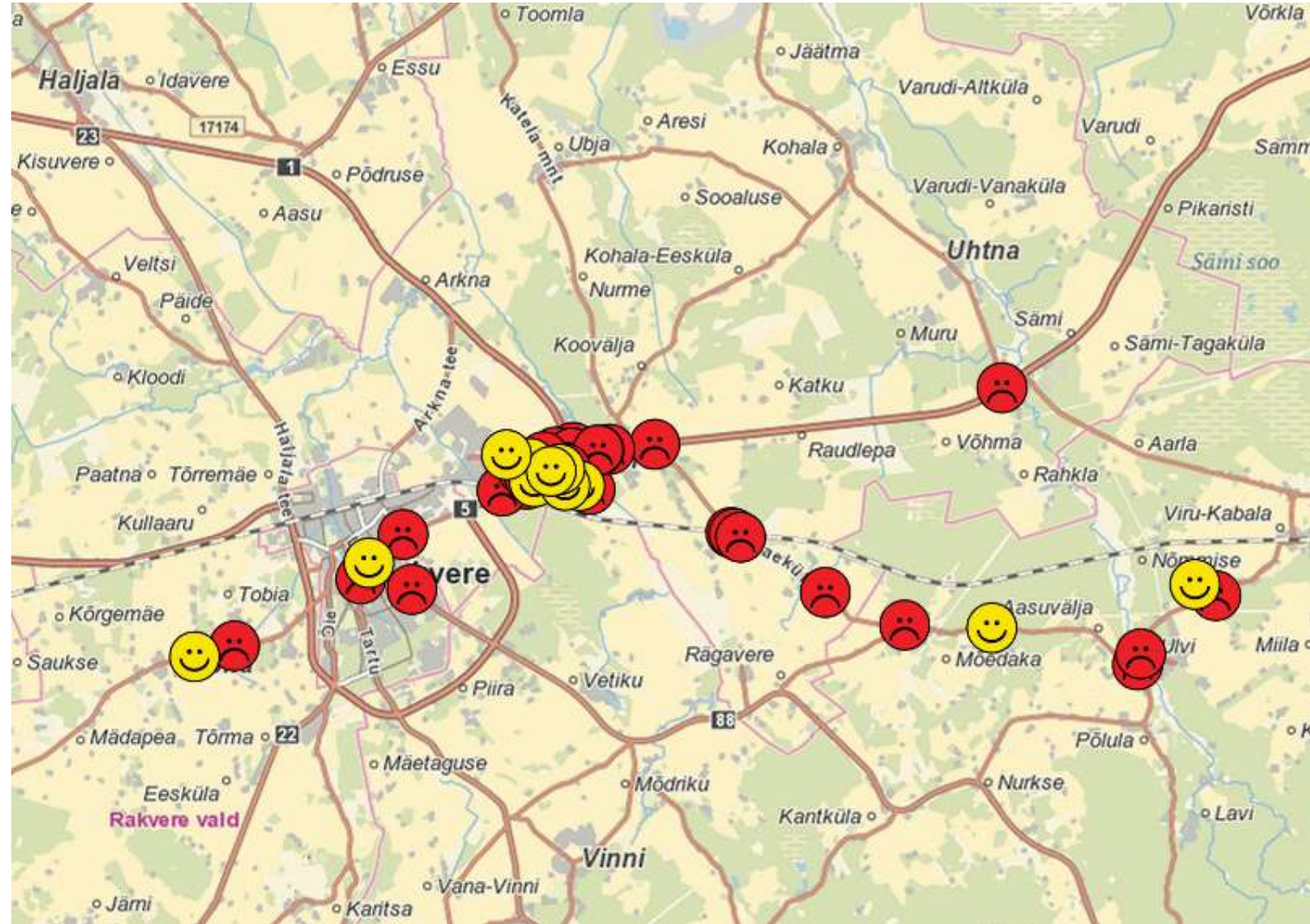
# KOOLITEEDE KAARDISTAMINE – UTHNA PÕHIKOOL

- Õpilased kirjutavad, et ei ole kõnniteed ning kui on palju lund, siis põhimõtteliselt nad kõnnivad mööda sõiduteed. Koht on kooli lähedal.



# KOOLITEEDE KAARDISTAMINE – SÕMERU PÕHIKOO

- Ulvis on järsk kurv, mis on ohtlik.
- Raudteeülesõidukoht on ohtlik, võib-olla see on tõkkepuuta/valgusfoorita.
- Ohtlikud on suured ringteed Rakveres.
- Rakvere-Sõmeru teel sõidavad veoautod, traktorid, mõnede autode kiirus on liiga suur. Sellel teel on ülekäigurada, aga pole valgusfoori.
- Valguse tänaval pole kõnniteed, lapsed kõnnivad mööda seda teed, kuna see on lühem.
- Mõned ristmikud on ohtlikud, lapsed ei näe hästi autosid, segavad suured puud.



# PEAMISED JÄRELDUSED MAAKONNALE JA RAKVERE VALLALE

- Uuringu vastajate elukohad asuvad peamiselt hajaasustus ja maapiirkondades, mistõttu on autokasutusel suur roll igapäevastes liikumistes nii tööle, kooli, poodi kui vaba aja veetmisel;
- Lähiaastatel suureneb eakamate elanike osakaal, mistõttu muutub olulisemaks teenuste ligipääsetavus ja ühistranspordi korralduse parem koordineerimine nõudepõhiste lahendustega.
- Uuringus osalenud valdade elanikud on valmis uute liikuvusteenuste (nõudetransport, sõidujagamine, lühirent) kasutamiseks, juhul kui nende maksumus (kuni 50 eurot kuus) on soodsam isikliku auto kasutamisest;
- Ida-suunalise raudteeliikluse teekonnal Tapa-Rakvere-Jõhvi-Narva arengusse tuleb enam panustada veeremi sageduse kui mitmekesisuse osas, et tõsta rongide konkurentsivõimet bussiliiklusega. Nõudlus ida-suunalise raudteeliikluse järele on olnud viimastel aastatel kasvav

# PEAMISED JÄRELDUSED MAAKONNALE JA RAKVERE VALLALE

- Lääne-Virumaa ühistranspordi ühendused naabermaakondadega sõltuvad ühistranspordikeskuste struktuurist. Harjumaaga on Lääne-Virumaal nii kaugliinide kui kohalike avalike liinide ühendus väga hea, sest maakond kuulub Põhja-Eesti Ühistranspordikeskuse liinivõrku. Kui Ida-Virumaa ja Jõgevamaaga on ühendused rahuldavad, siis Järvamaaga on ühistranspordiühendused harvad ja vajaksid nii töörande kui erasõitude parandamiseks edasist arendamist;
- Uuringus osalenud ettevõtete töötajad liiguvad peamiselt isiklike autode või töökoha organiseeritud transpordiga. Kuid töötajad sooviksid rohkem rattateede ühendamist ettevõtetega ja tööandjad sooviksid ühistranspordivõrgu ühendamist keskuste ja ettevõtluspiirkondade vahel. Töötajatele isikliku auto kasutamise hüvitised on peamiselt suurusjärgudes kuni 50 eurot kuus või üle paarisaja euro kuus.

# ETTEPANEKUD, SOOVITUSED RAKVERE VALLALE

- Kasutada rohkem kiirete bussiühenduste võimalusi nii Tallinna kui Ida-Virumaa suunas.
- Ehitada hästi ühendatud ümberistumise sõlmpeatusi Tallinn-Narva mnt-l, kuhu on võimalik jätta nii autosid, rattaid kui kergpakke ja lühirendisõidukeid (rendiratas, -auto, pakiautomaat, laadimisjaam)
- Parandada kergliikluse ja ühistranspordi ühendusi valla tööpiirkondade ja Rakvere vahel.
- Rohkem koostööd Põhja-ÜTK, vedajate ja tööandjatega ühistranspordi kasutuse suurendamiseks
- Hajaasustuses autoliikluse vajadustega arvestades järgida liiklusohutuse põhimõtteid väärtusliku ja turvalise liikumiskeskkonna tagamiseks. Liikluse rahustamine asulates ja sissesõitudel.
- Arvestades otsese raudteepeatuse puudumist vallas, ühendada paremini elanike liikumisteed Rakvere raudteejaama või kõrvalvaldade raudteepeatustega

**TAL  
TECH**

**TALLINNA TEHNIKAÜLIKOO**

**[kaur.sarv@taltech.ee](mailto:kaur.sarv@taltech.ee)**